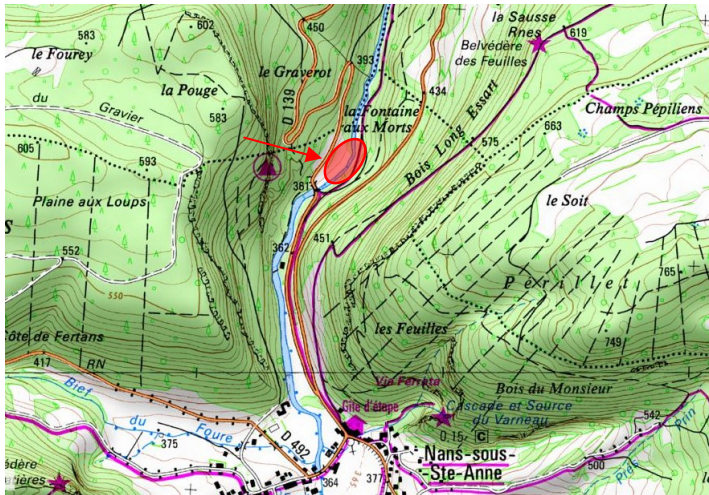


LE LISON - AVAL PONT RD139 DE SARAZ / FONTAINE AUX MORTS



Désignation		
Code FDAAPPMA25 :	LISO 03 (Réseau+)	Code AERMC : 06004350
Classification(s) :	Réseau annuel FD25 / Suivi qualité Département	Masse d'eau : FRDR11865

Localisation			
Commune(s) :	Nans-sous-Sainte-Anne		Code INSEE : 25420
Coordonnées centrales station (L93)	X:	927990	Y: 6658520
Limite aval (L93)	X:	927990	Y: 6658580
Limite amont (L93)	X:	927950	Y: 6658460

Données station			
Gestion piscicole :	Société communale Nans-s/Ste-Anne	Cat. piscicole : 1ère	Réservoir biologique : Non
Longueur station (m) :	180	Altitude (m) :	356
Distance source (Km) :	3,3	Surface BV hydro (Km²) :	248,1
Largeur moyenne (m) :	14,0	Dureté Ca-Mg (mg/L) :	100,0
		Pente IGN tronçon (0/00) :	4,7
		Section mouillée (m²) :	5,6
		Profondeur moyenne (m) :	0,4

Thermie		
Données 2017	Maximum instantané (°C)	-
	Amplitude journalière Maximale (°C)	-
	Nombre de jours > 19°C	-
	Nombre de jours > 25°C	-
	Moy. des maxi des 30 jours consécutifs les plus chauds (°C)	-
Synthèse 10 ans (2008-2017)	Maximum instantané maxi (°C)	-
	Maximum instantané mini (°C)	-
	Moy. des maxi des 30 jours consécutifs les plus chauds (°C)	-
	Minimum période (°C)	-
	Maximum période (°C)	-

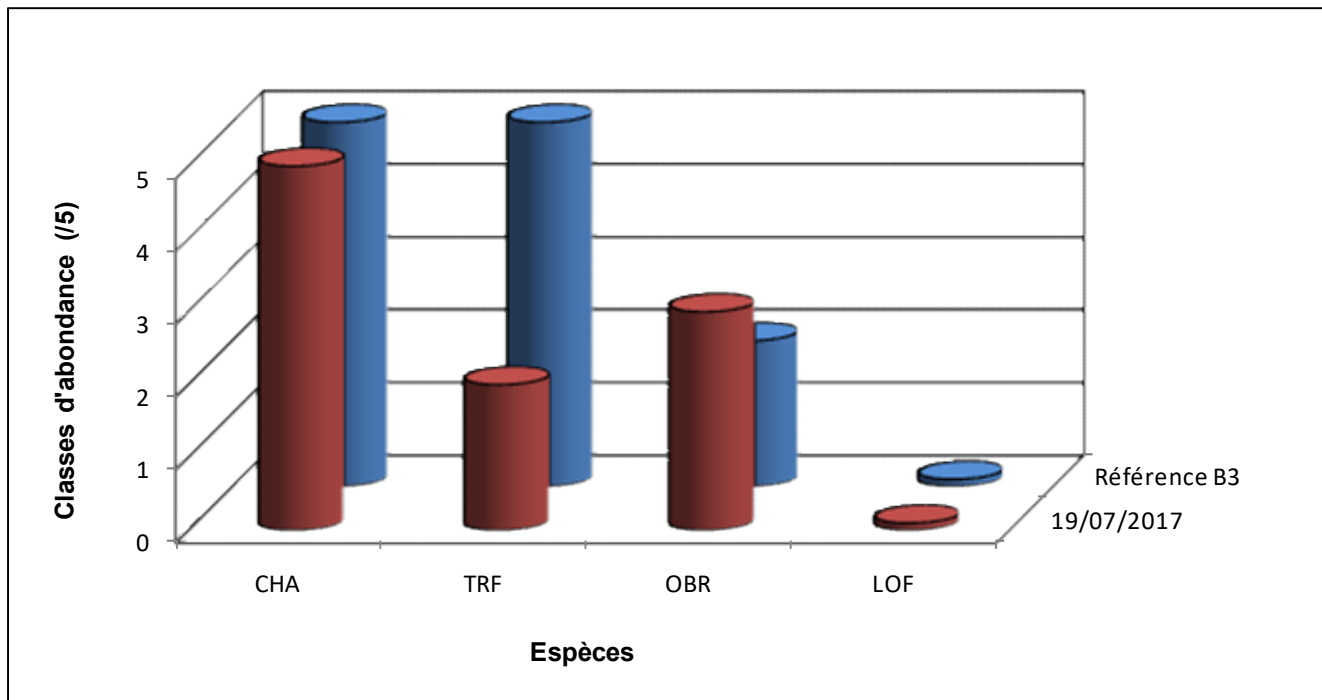
Typologie		
Facteur thermique T1 (= 0,55T _{max30j} - 4,34) 2008-2017	-	NTT 10 ans (0,45T1 + 0,30T2 + 0,25T3)
Facteur thermique T1 (= 0,55T _{max30j} - 4,34) 2017	-	-
Facteur trophique T2 (= 1,17*ln(D*d0) + 1,5)	2,90	Biocénotype
Facteur morphodynamique T3 (= 1,75*ln(100sm/pl²) + 3,92)	3,05	B3

Informations inventaire 2017

Date inventaire	19/07/2017	Longueur pêchée (m)	180
Nombre d'anodes	6	Largeur moyenne en eau (m)	14,0
Nombre de passages successifs	3	Surface pêchée (m ²)	2520

Résultats inventaire 2017

Espèces	Données brutes (effectifs)					Estimations stocks en place - Carl & Strub							Taille min-max (mm)
	P1	P2	P3	Total	Efficacité	Effectifs	IC 5%	Densités (ind/10a)	CAN (/5)	Biomasses (Kg/ha)	CAP (/5)	CA (/5)	
CHA	1023	565	387	1975	0,52	2530	135,4	1004,0	5	68,5	5	5	25-111
TRF	135	31	13	179	0,75	182	4,2	72,2	2	90,4	3	2	59-480
OBR	37	4	7	48	0,77	49	2,4	19,4	3	24,1	3	3	60-428
LOF	1	0	1	2	0,50	2	0	0,8	p	0,0	p	p	77-88
Total	1196	600	408	2204	-	2763	-	1096,4	-	183,0	-	-	-

Confrontation référentiel typologique et données historiques :Evolution des biomasses globales :

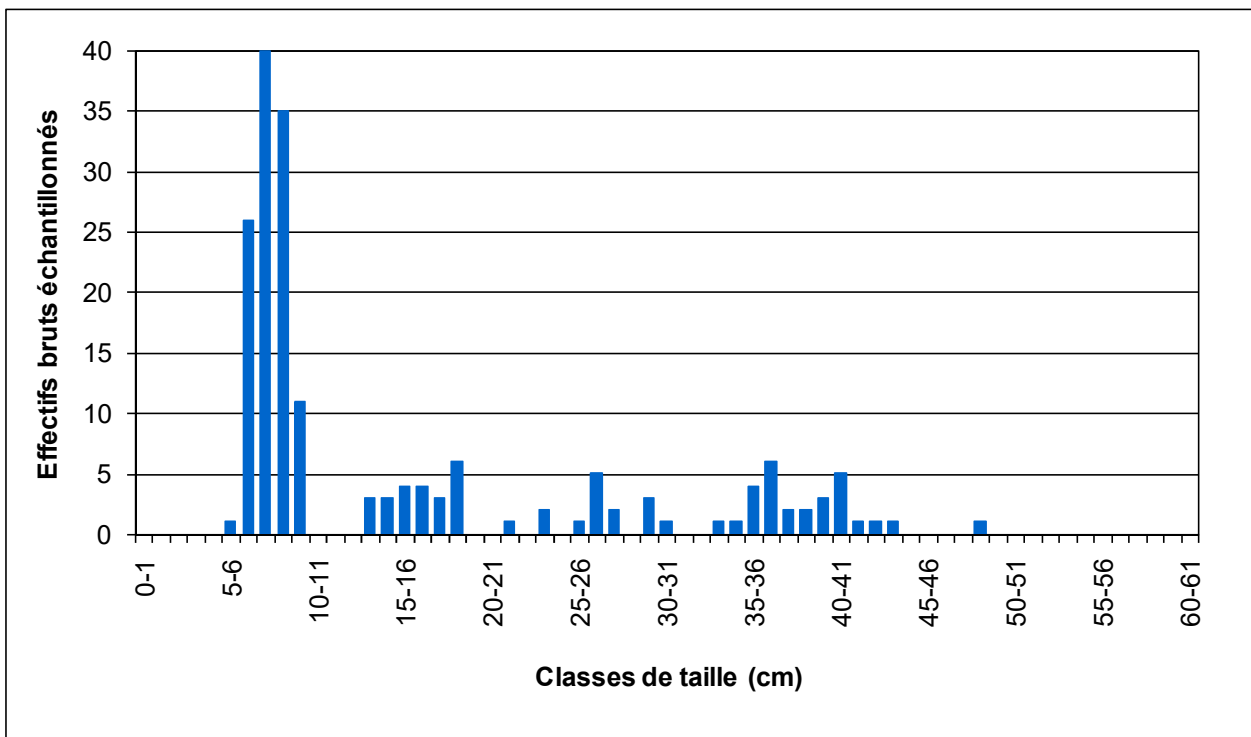
Aucune donnée antérieure

Truite fario (TRF)

Evolution Biomasses et effectifs estimés :

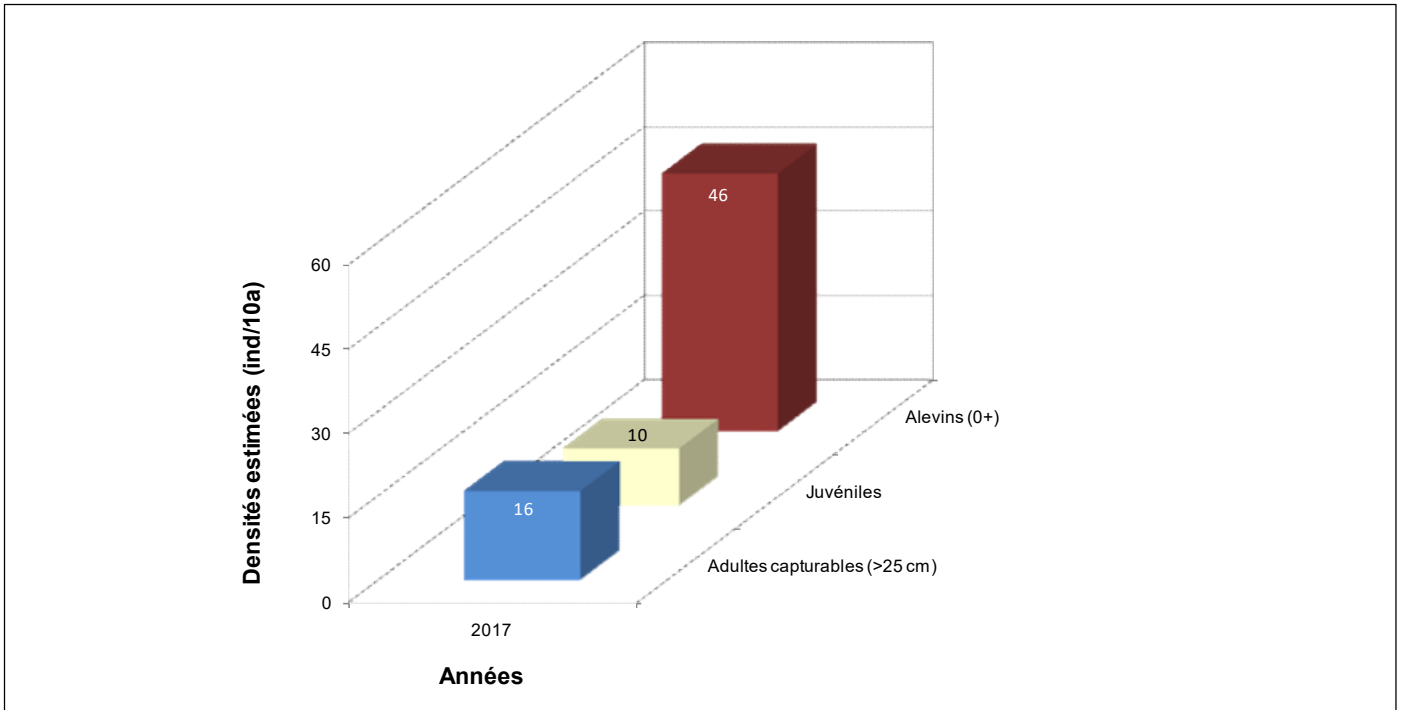
Aucune donnée antérieure

Structure taille / fréquence 2017 (N_{total} = 179 individus) :

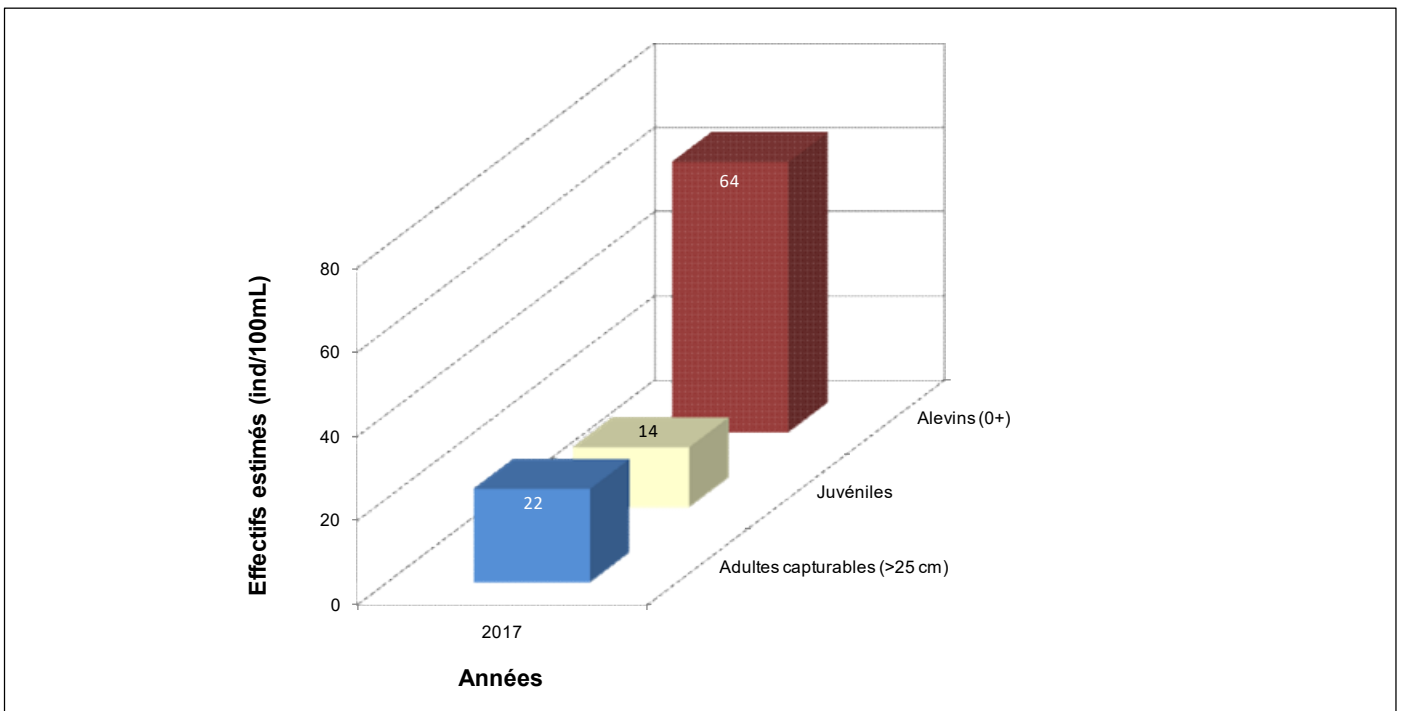


Truite fario (TRF)

Evolution structure globale population TRF - densités surfaciques :



Evolution structure globale population TRF - densités linéaires :

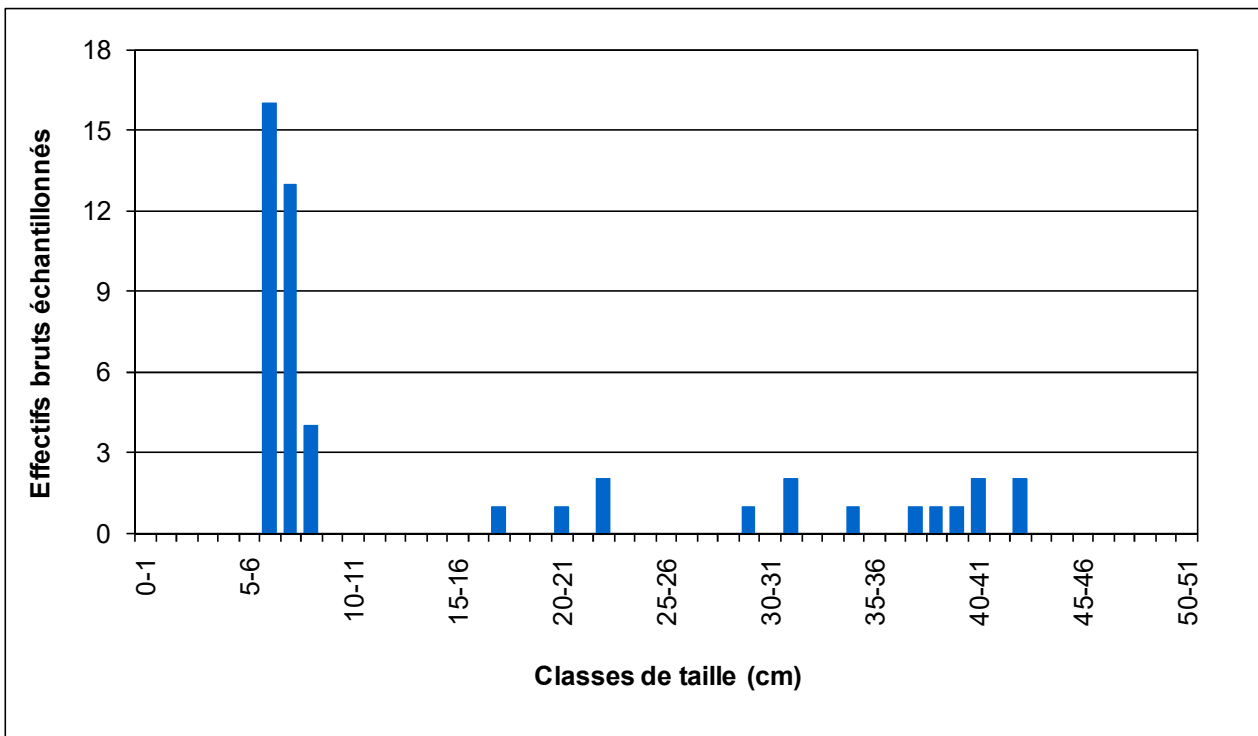


Ombre commun (OBR)

Evolution Biomasses et effectifs estimés :

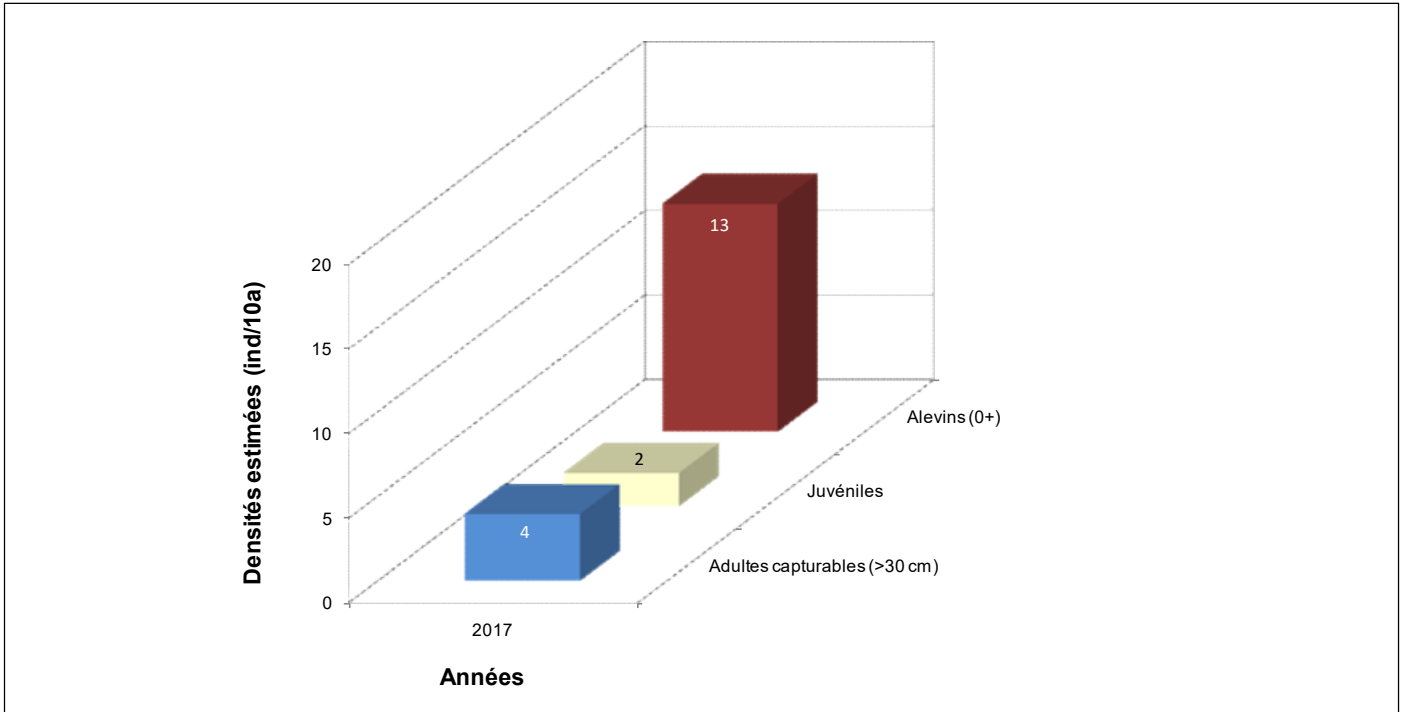
Aucune donnée antérieure

Structure taille / fréquence 2017 (N_{total} = 48 individus) :

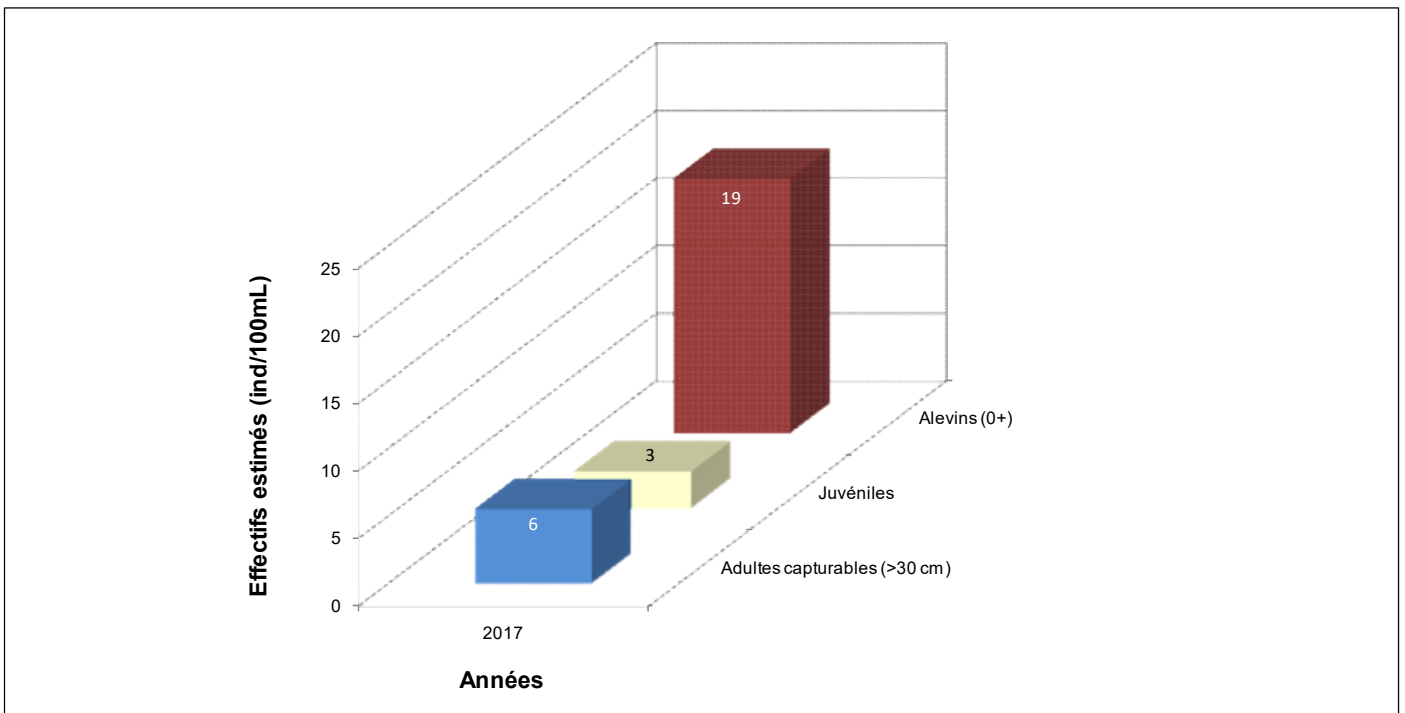


Ombre commun (OBR)

Evolution structure globale population OBR - densités surfaciques :



Evolution structure globale population OBR - densités linéaires :

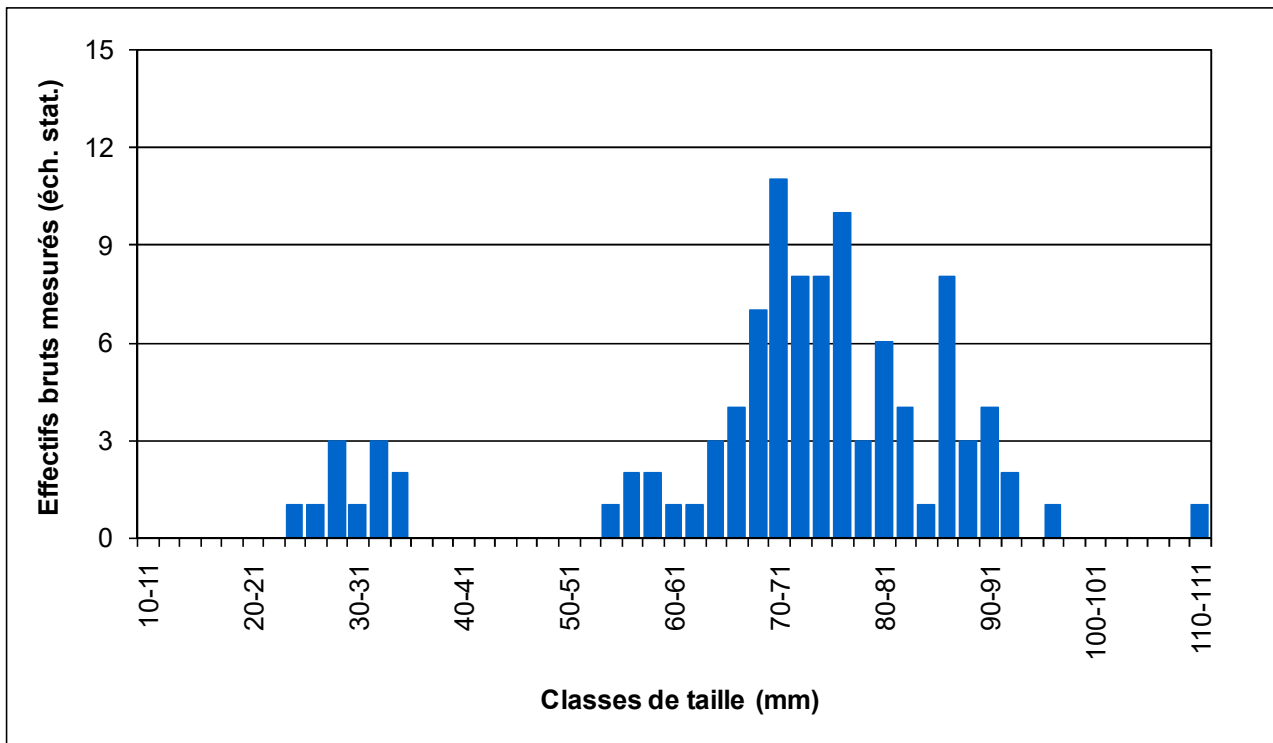


Chabot (CHA)

Evolution Biomasses et effectifs estimés :

Aucune donnée antérieure

Structure taille / fréquence 2017 (N_{statistique} = 102 individus) :



BILAN 2017**Commentaires :**

Peuplement conforme à la référence d'un point de vue qualitatif, mais quantitativement déficitaire.

La truite est très nettement sous-représentée pour l'ensemble des écostades.

L'ombre commun montre une abondance globale conforme au type écologique apical de la station, avec néanmoins des niveaux inférieurs à ceux qui pouvaient régulièrement être révélés sur des stations comparables.

Le chabot est présent dans des abondances conformes, avec néanmoins un recrutement annuel qui semble limité, tandis que la loche franche est anecdotique (ici en limite extrême amont de sa zone de répartition).

Etat piscicole et tendance évolutive 2017 :

Peuplement global en état moyen / Evolution non connue

