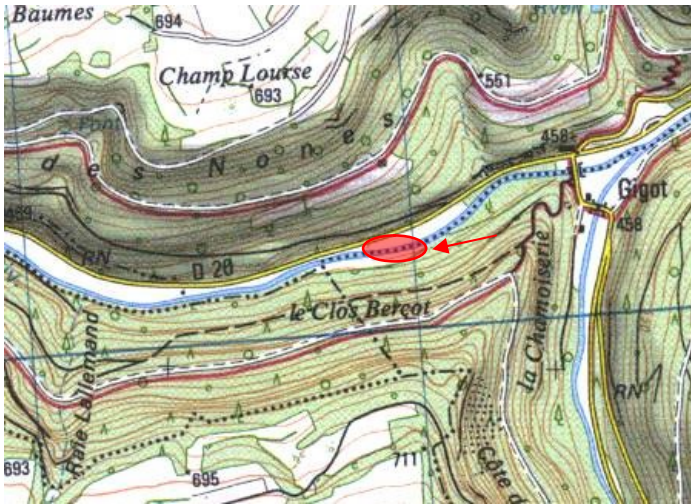


## LA REVEROTTE - AMONT GIGOT



### Désignation

<b>Code FDAAPPMA25 :</b>	REVE 07 (Réseau)	<b>Code AERMC :</b>	06010010
<b>Classification(s) :</b>	Réseau trisannuel FD25	<b>Masse d'eau :</b>	FRDR10873

### Localisation

<b>Commune(s) :</b>		Bretonvillers / Plaimbois-du-Miroir		<b>Code INSEE :</b>	25095/25457
<b>Coordonnées centrales station (L93)</b>	<b>X:</b>	973181	<b>Y:</b>	6684044	
<b>Limite aval (L93)</b>	<b>X:</b>	973279	<b>Y:</b>	6684070	
<b>Limite amont (L93)</b>	<b>X:</b>	973082	<b>Y:</b>	6684021	

### Données station

<b>Gestion piscicole :</b>	AAPPMA Pierrefontaine-les-Varans	<b>Cat. piscicole :</b>	1ère	<b>Réservoir biologique :</b>	Oui
<b>Longueur station (m) :</b>	211	<b>Altitude (m) :</b>	459	<b>Surface BV hydro (Km²) :</b>	193,1
<b>Distance source (Km) :</b>	12,1	<b>Dureté Ca-Mg (mg/L) :</b>	77,0	<b>Pente IGN tronçon (0/00) :</b>	7,5
<b>Largeur moyenne (m) :</b>	9,9	<b>Section mouillée (m²) :</b>	3,0	<b>Profondeur moyenne (m) :</b>	0,3

### Thermie

<b>Données 2017</b>	<b>Maximum instantané (°C)</b>	21,9
	<b>Amplitude journalière Maximale (°C)</b>	8,3
	<b>Nombre de jours &gt; 19°C</b>	20
	<b>Nombre de jours &gt; 25°C</b>	0
	<b>Moy. des maxi des 30 jours consécutifs les plus chauds (°C)</b>	19,1
<b>Synthèse 10 ans (2008-2017)</b>	<b>Maximum instantané maxi (°C)</b>	23,8 (2015)
	<b>Maximum instantané mini (°C)</b>	19,7 (2014)
	<b>Moy. des maxi des 30 jours consécutifs les plus chauds (°C)</b>	18,6
	<b>Minimum période (°C)</b>	17,1 (2016)
	<b>Maximum période (°C)</b>	21,3 (2015)

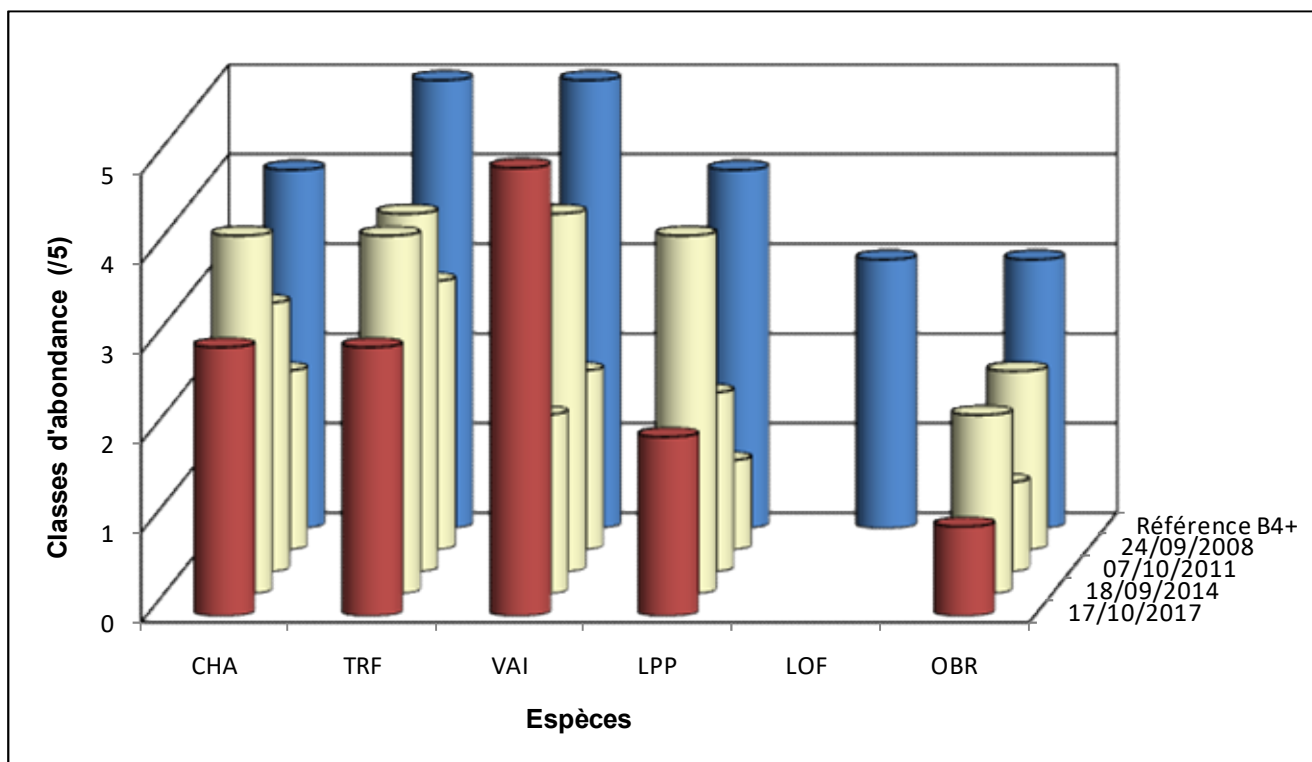
### Typologie

<b>Facteur thermique T1 (= 0,55T<sub>max30j</sub> - 4,34) 2008-2017</b>	5,89	<b>NTT 10 ans (0,45T1 + 0,30T2 + 0,25T3)</b>
<b>Facteur thermique T1 (= 0,55T<sub>max30j</sub> - 4,34) 2017</b>	6,14	4,47
<b>Facteur trophique T2 (= 1,17*ln(D*d0) + 1,5)</b>	4,11	<b>Biocénotype</b>
<b>Facteur morphodynamique T3 (= 1,75*ln(100sm/pl²) + 3,92)</b>	2,35	B4+

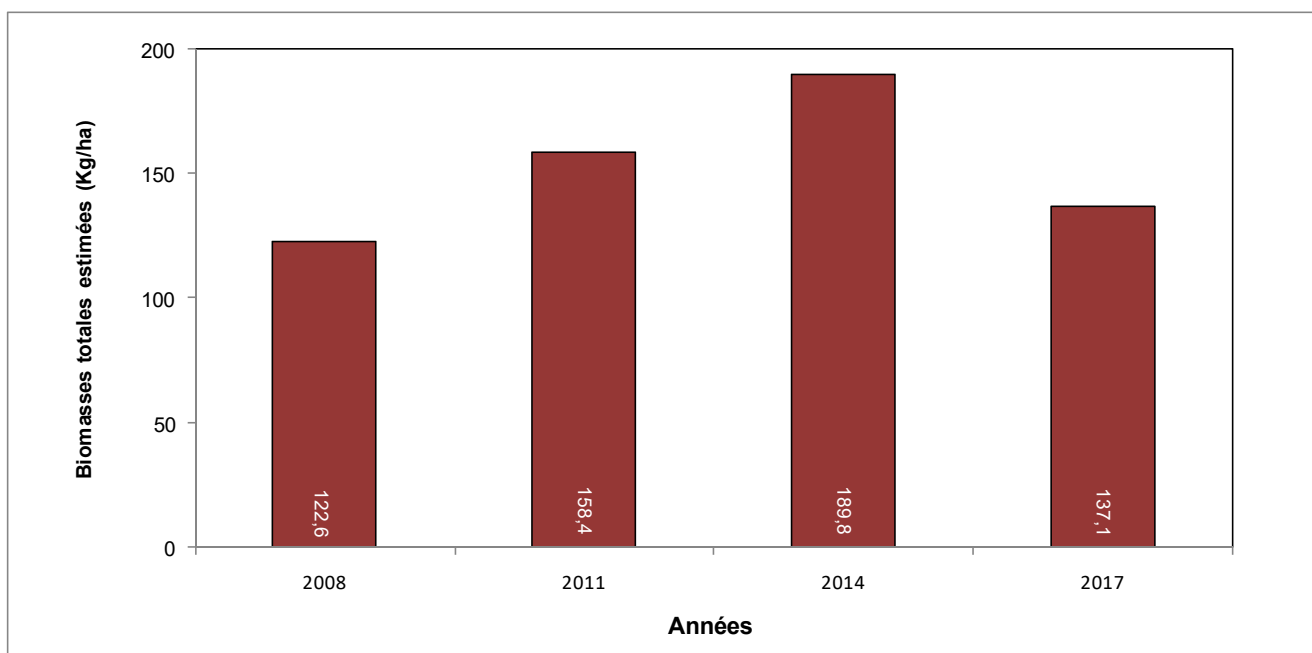
Informations inventaire 2017			
Date inventaire	17/10/2017	Longueur pêchée (m)	219
Nombre d'anodes	3	Largeur moyenne en eau (m)	9,5
Nombre de passages successifs	3	Surface pêchée (m²)	2081

Résultats inventaire 2017													
Espèces	Données brutes (effectifs)					Estimations stocks en place - Carl & Strub							Taille min-max (mm)
	P1	P2	P3	Total	Efficacité	Effectifs	IC 5%	Densités (ind/10a)	CAN (/5)	Biomasses (Kg/ha)	CAP (/5)	CA (/5)	
CHA	352	84	54	490	0,72	509	12,2	244,6	3	10,1	3	3	38-102
LPP	16	5	0	21	0,76	21	0	10,1	2	0,5	4	2	65-175
OBR	32	12	7	51	0,63	54	5,0	25,9	4	3,2	1	1	78-310
TRF	265	33	6	304	0,87	304	0	146,1	3	85,3	3	3	55-514
VAI	3754	1281	706	5741	0,65	6154	66,7	2957,2	5	38,0	5	5	18-86
<b>Total</b>	<b>4419</b>	<b>1415</b>	<b>773</b>	<b>6607</b>	-	<b>7042</b>	-	<b>3383,9</b>	-	<b>137,1</b>	-	-	-

**Confrontation référentiel typologique et données historiques :**

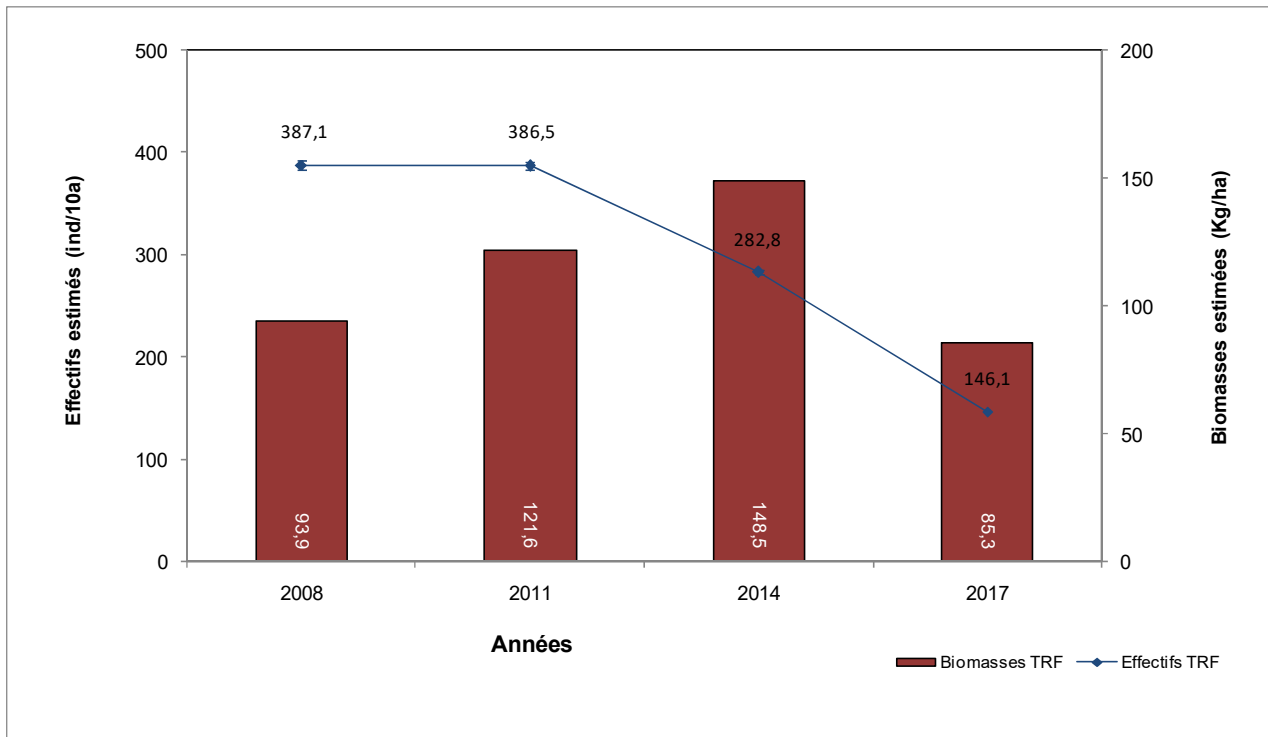


**Evolution des biomasses globales :**

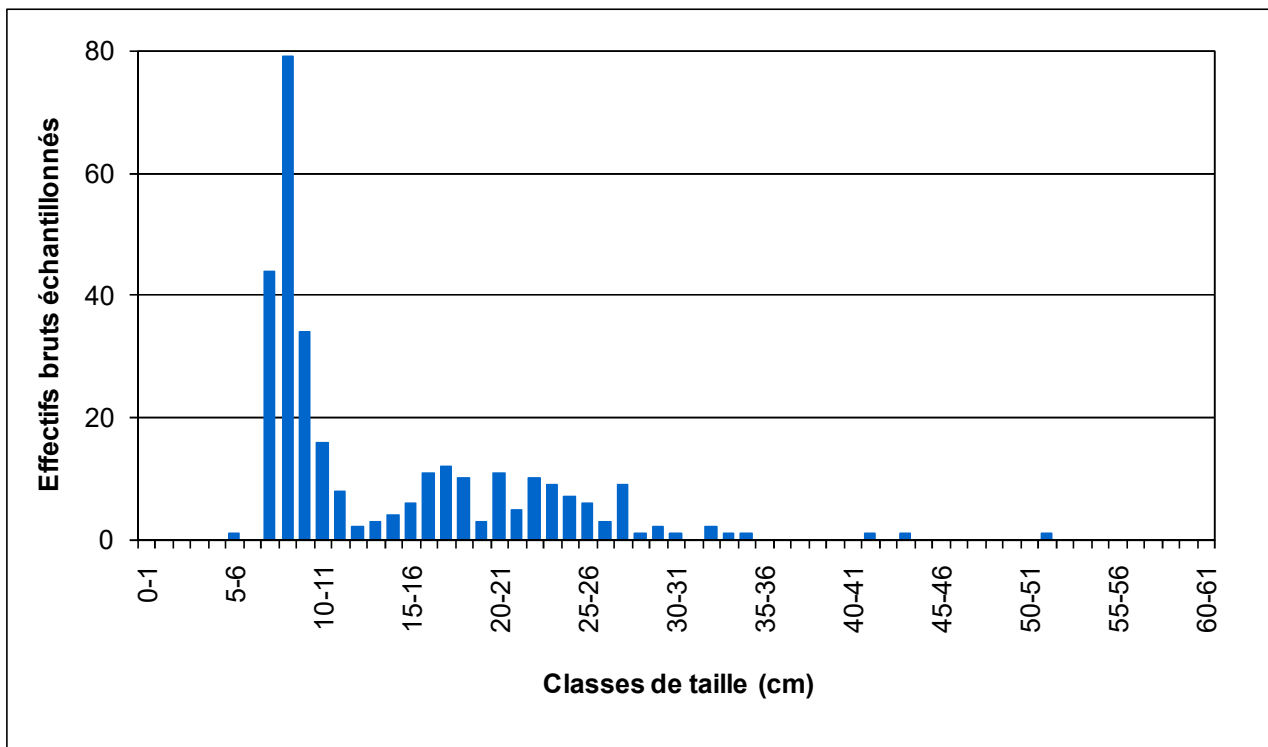


**Truite fario (TRF)**

**Evolution Biomasses et effectifs estimés :**

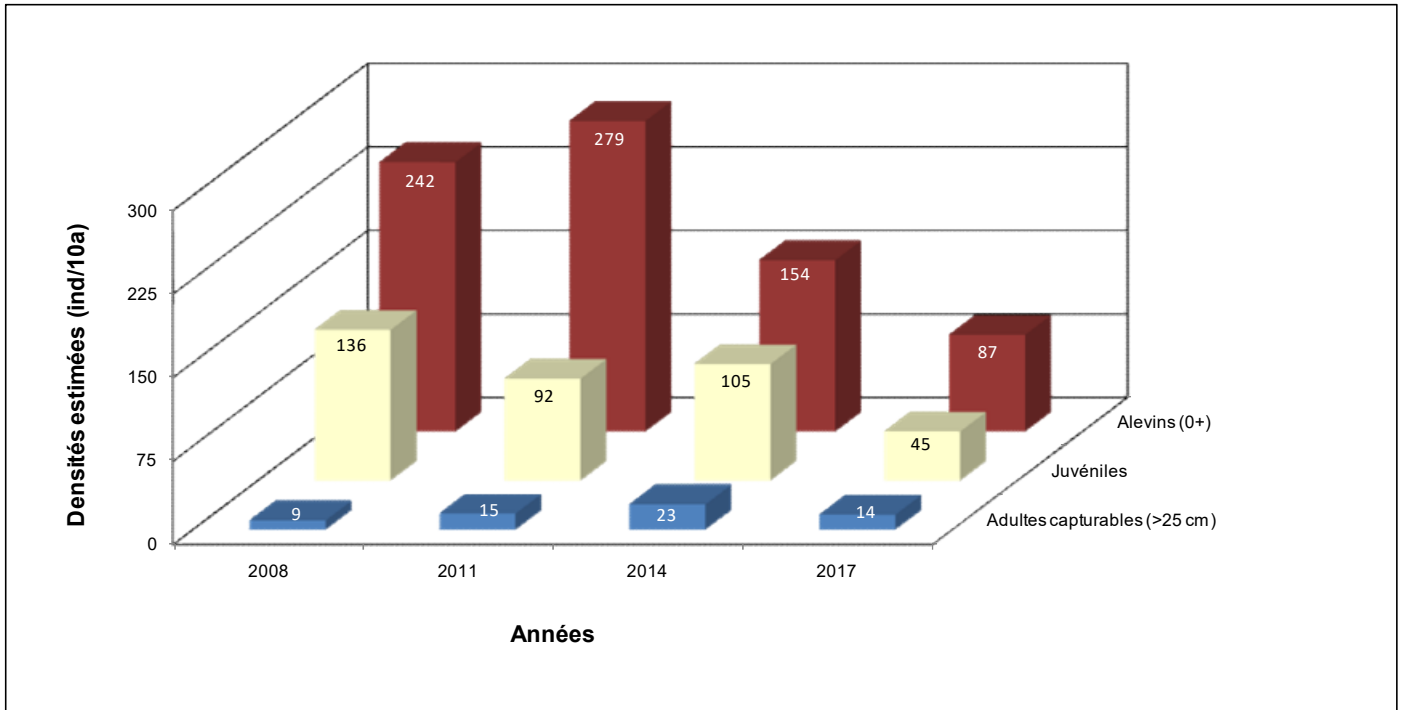


**Structure taille / fréquence 2017 (N<sub>total</sub> = 304 individus) :**

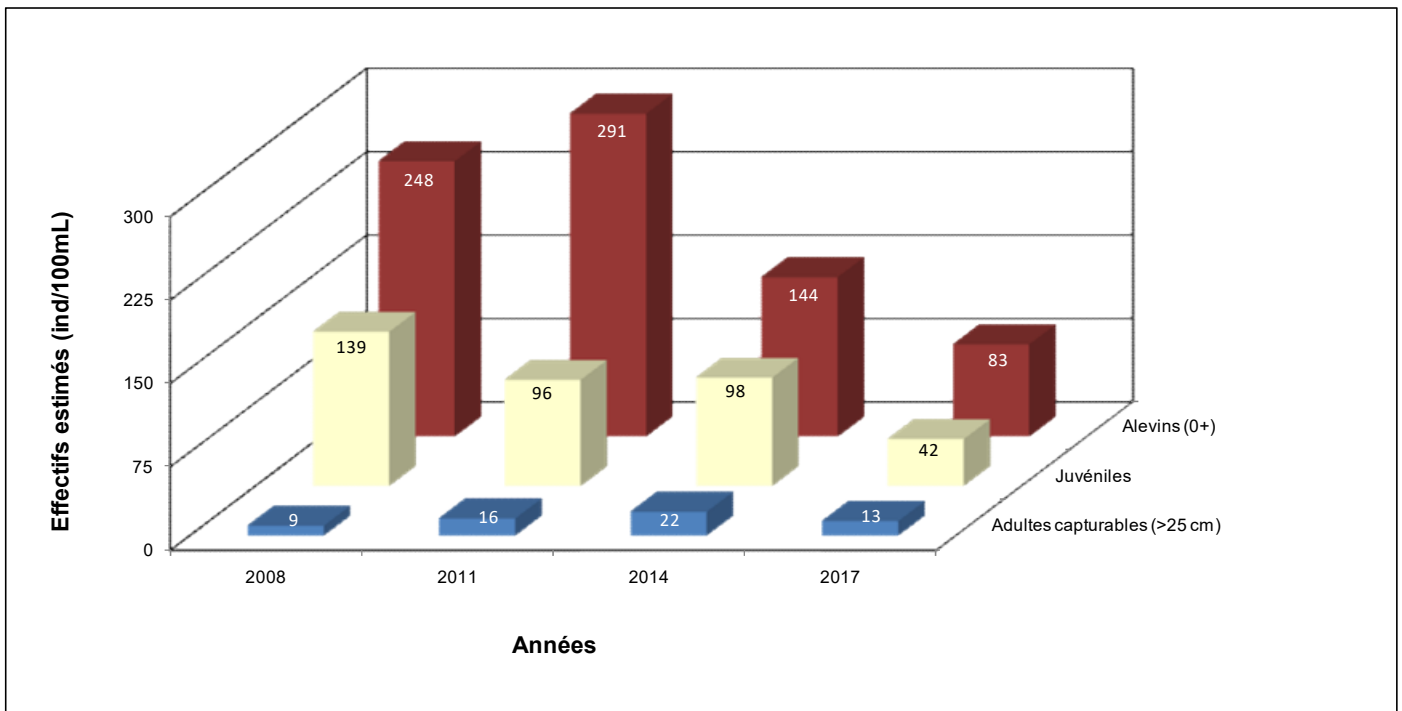


## Truite fario (TRF)

### Evolution structure globale population TRF - densités surfaciques :

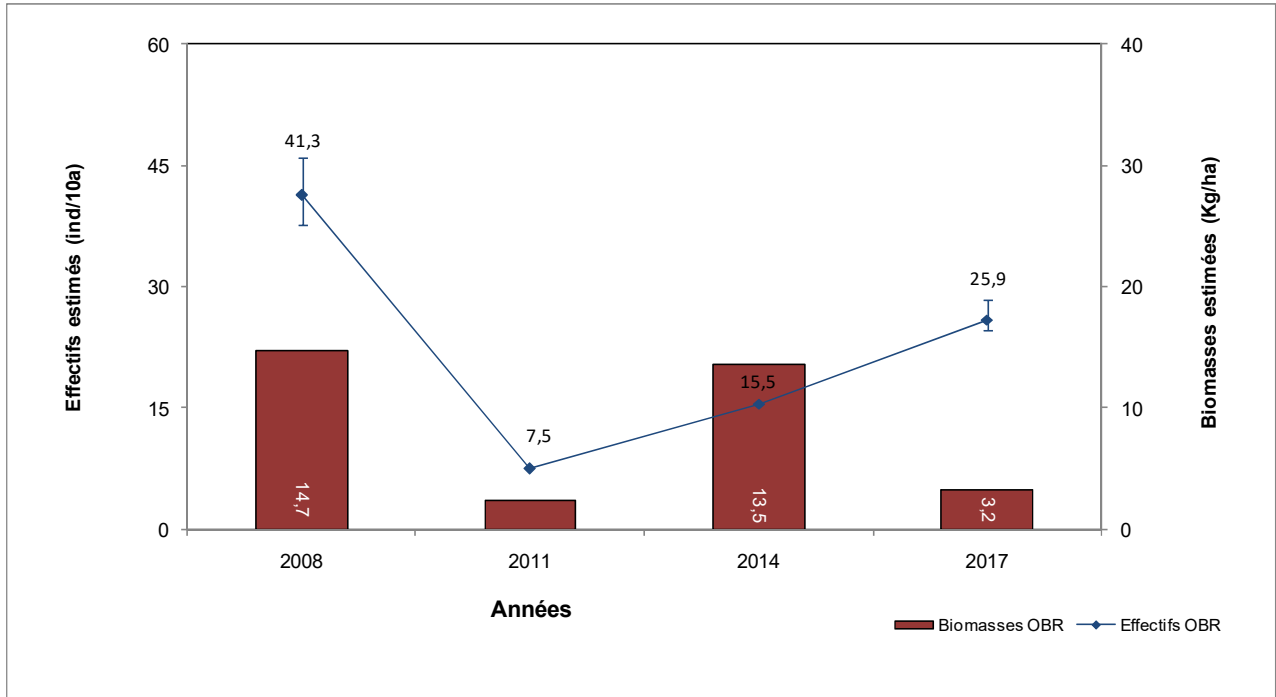


### Evolution structure globale population TRF - densités linéaires :

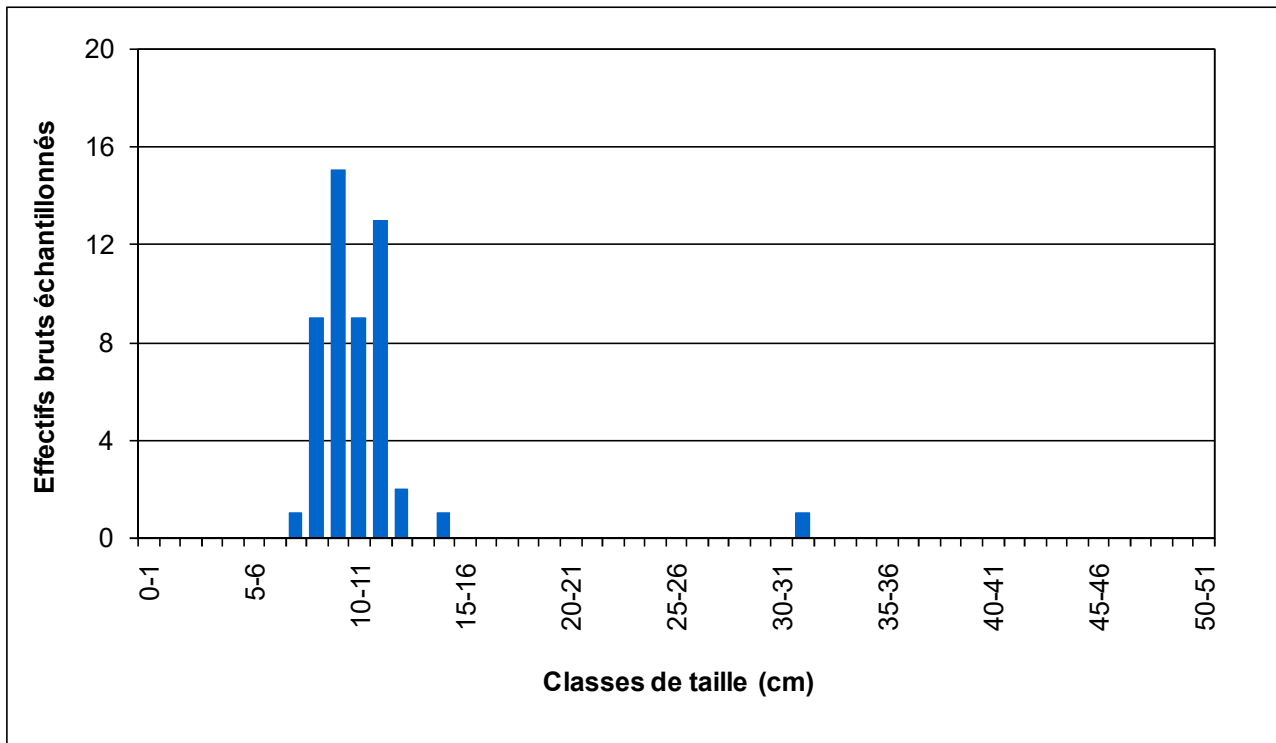


## Ombre commun (OBR)

### Evolution Biomasses et effectifs estimés :

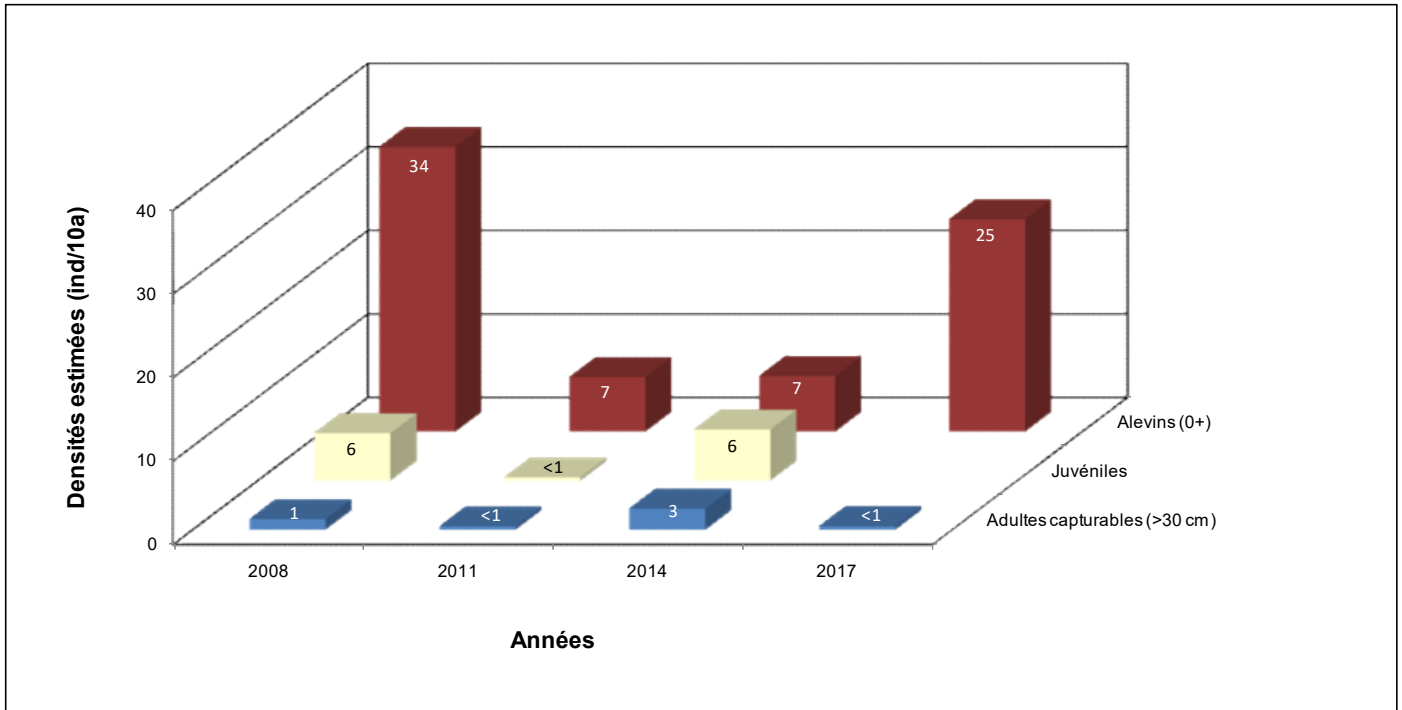


### Structure taille / fréquence 2017 (N<sub>total</sub> = 51 individus) :

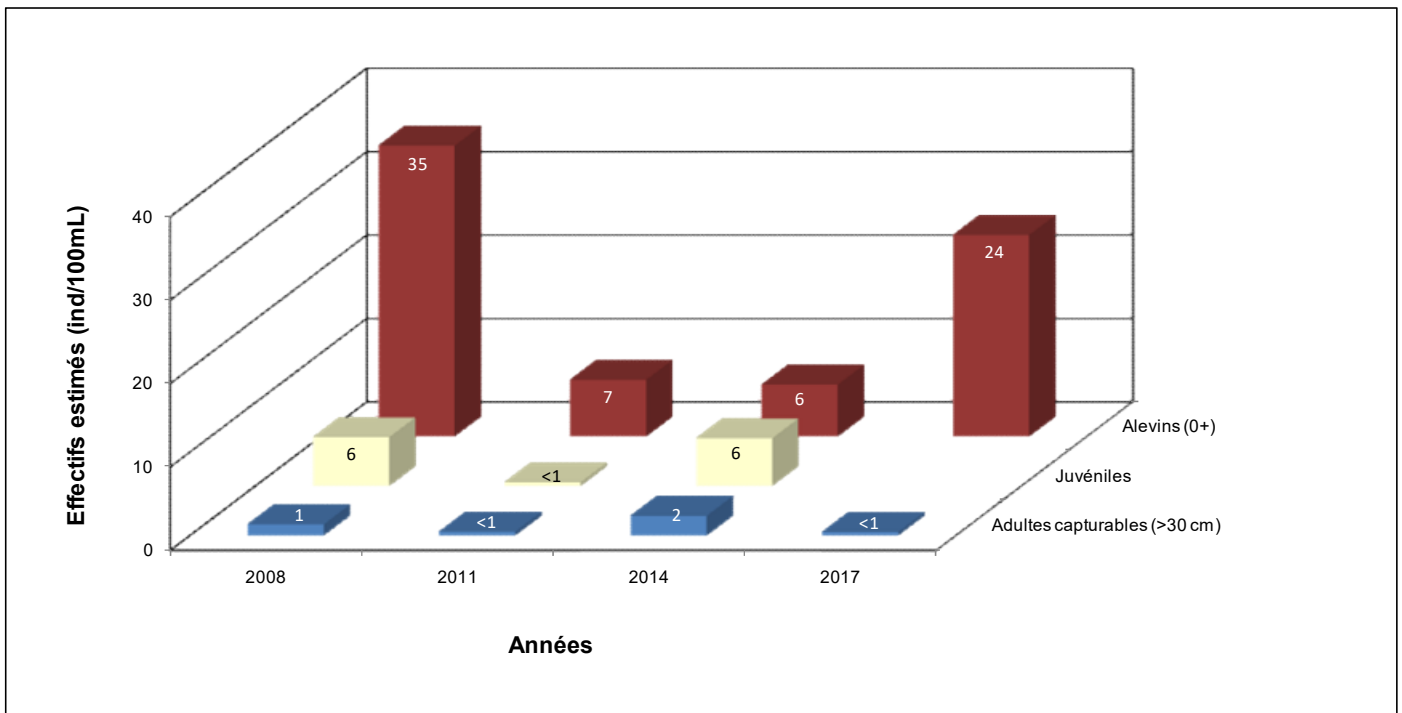


## Ombre commun (OBR)

### Evolution structure globale population OBR - densités surfaciques :

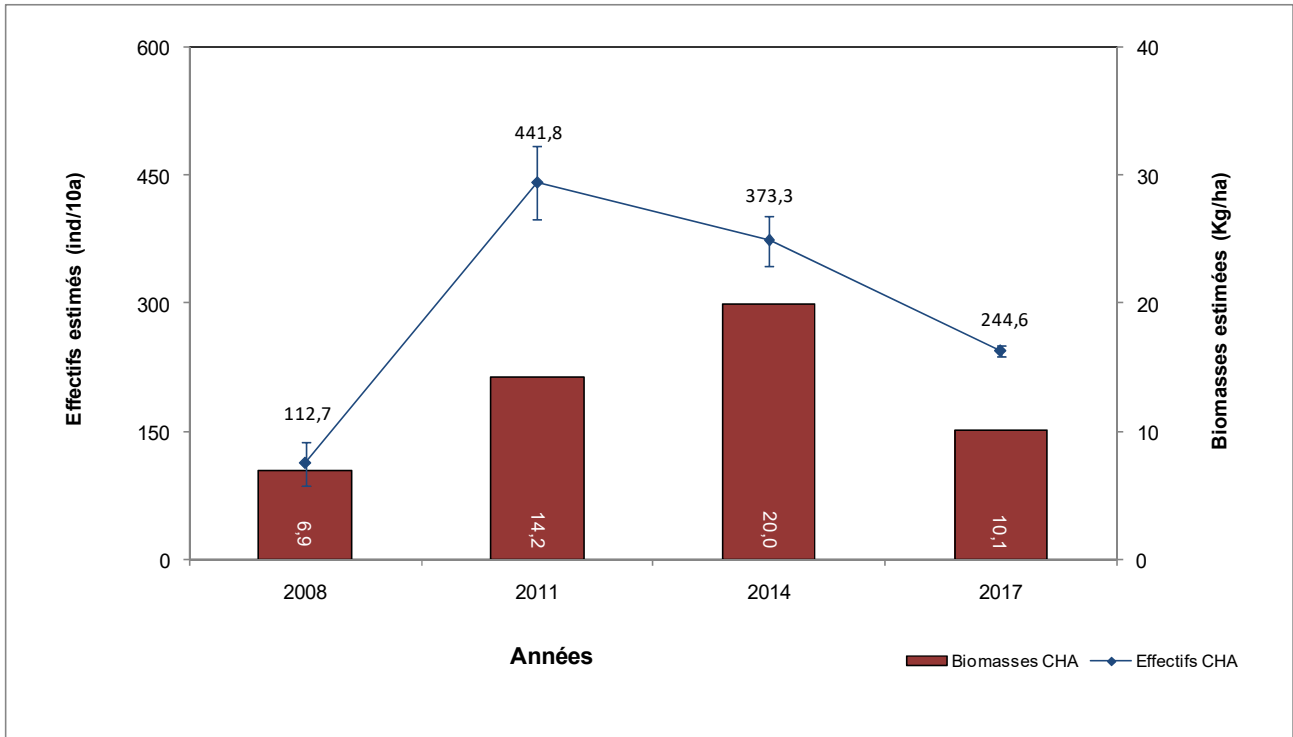


### Evolution structure globale population OBR - densités linéaires :

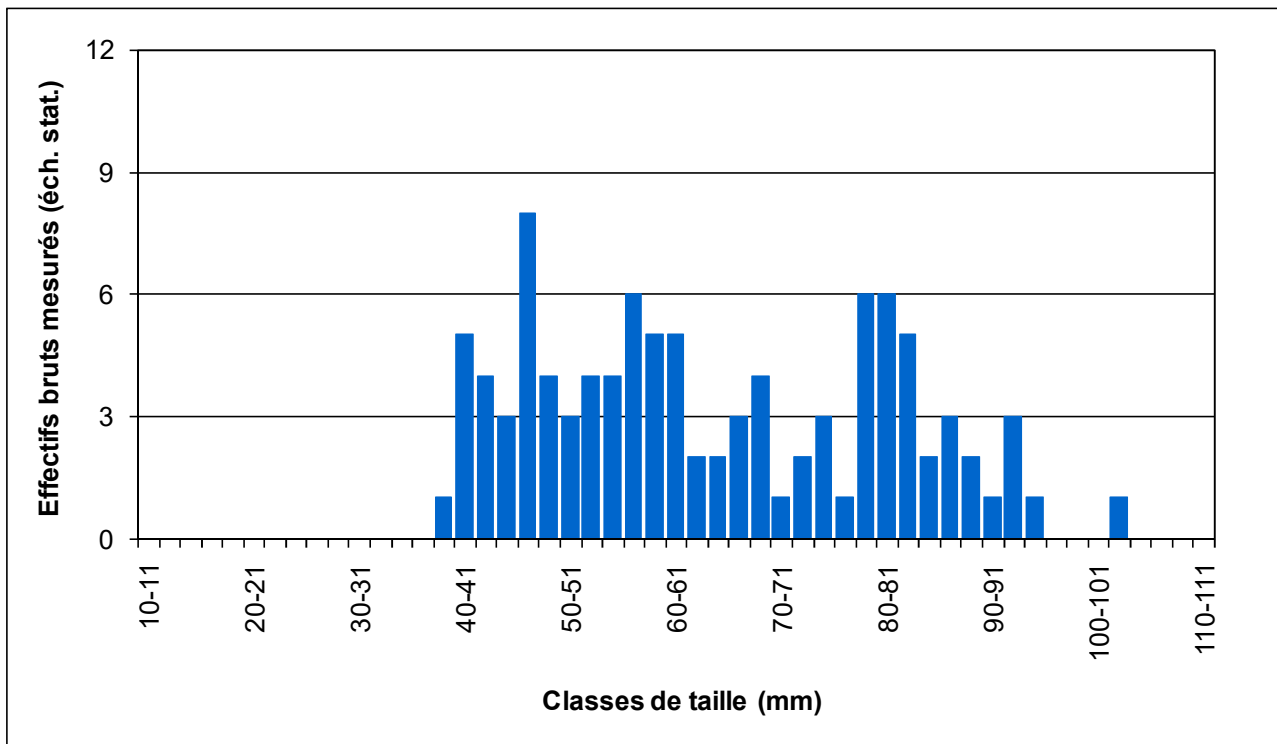


## Chabot (CHA)

### Evolution Biomasses et effectifs estimés :

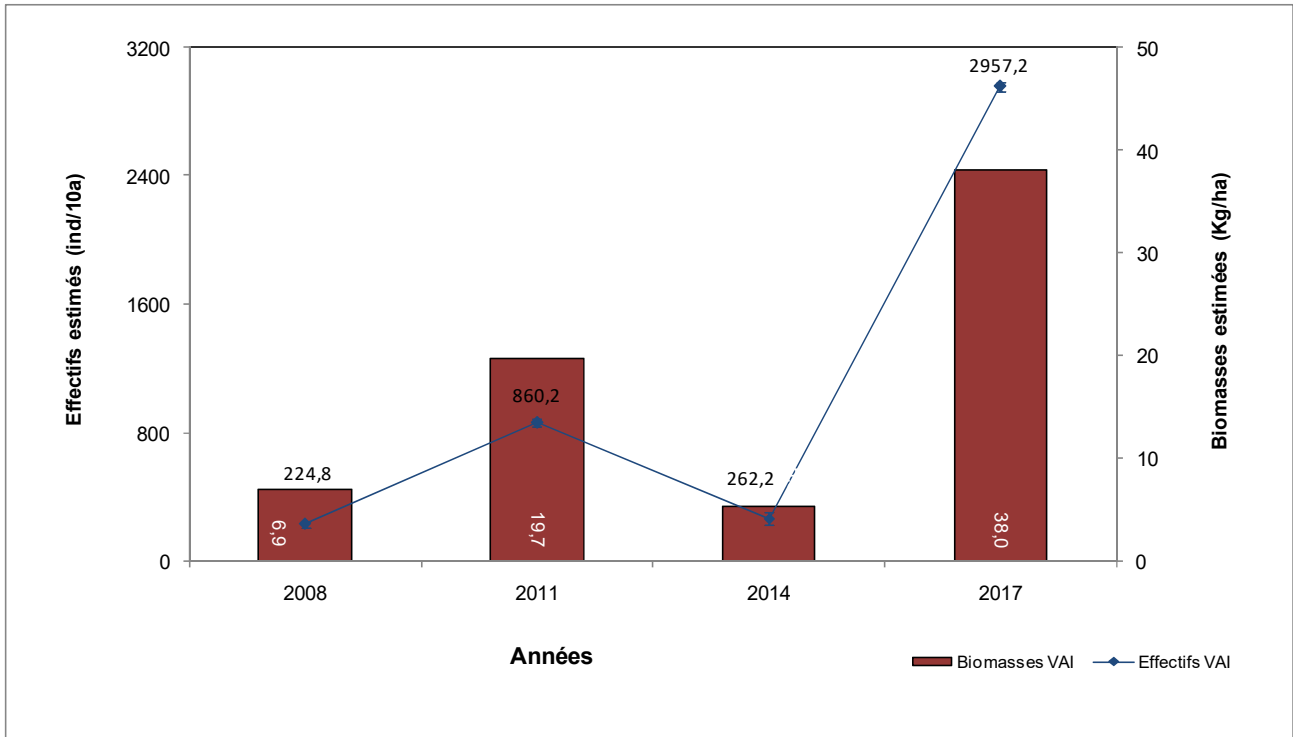


### Structure taille / fréquence 2017 (Nstatistique = 100 individus) :

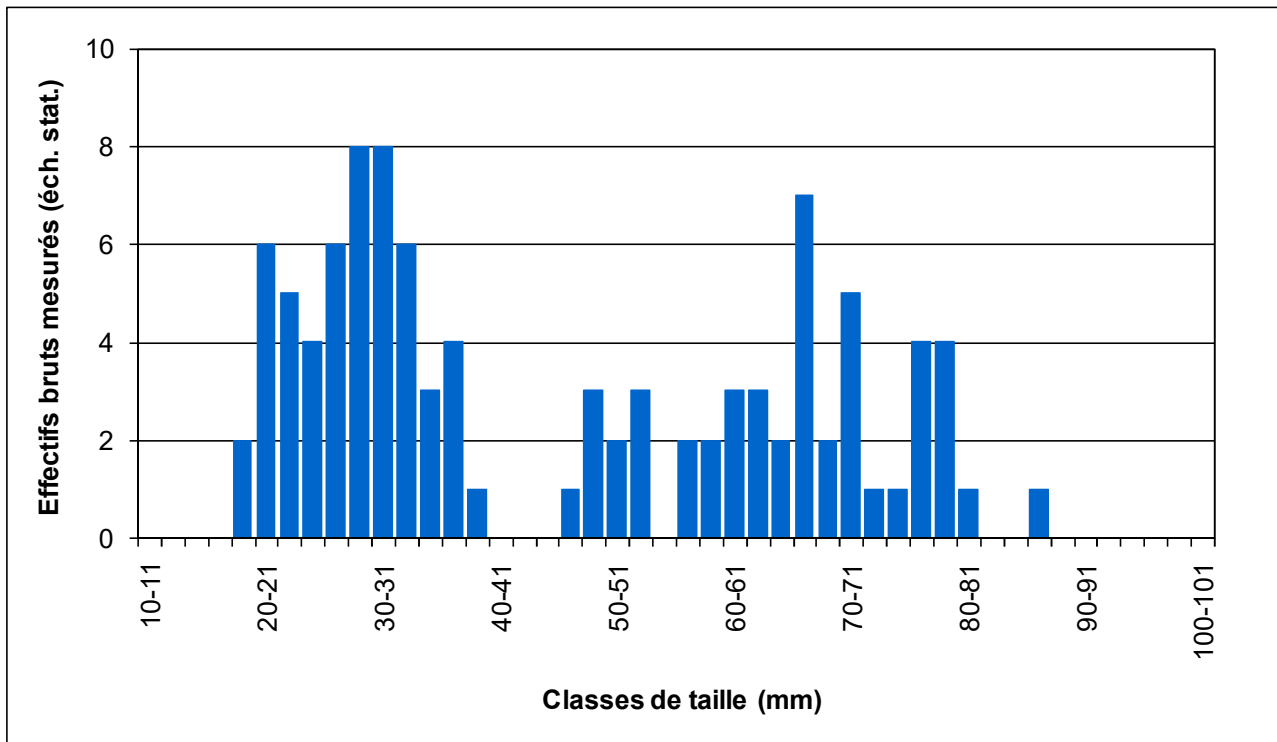


## Vairon (VAI)

### Evolution Biomasses et effectifs estimés :



### Structure taille / fréquence 2017 (Nstatistique = 100 individus) :





**BILAN 2017****Commentaires :**

Peuplement conforme à la référence d'un point de vue qualitatif, mais avec des déficits quantitatifs significatifs pour la plupart des espèces. Absence probablement historique de la loche (thermie ancienne plus apicale ?).

Population de truite fario nettement déficitaire, pour tous les écostades (à noter que l'étiage hivernal sévère, accompagné du gel d'une grande partie de la lame d'eau, a pu annihiler une grande partie du recrutement annuel). Evolution à la baisse marquée depuis le début des suivis.

Population d'ombre commun constituée quasi exclusivement d'individus 0+.

Densité de chabot évoluant à la baisse en 2017, de la même manière que la lamproie de Planer.

Seul le vairon montre pour la première fois des densités fortes et conformes, en très nette augmentation, et avec une structure correcte des différentes classes d'âge (effet thermie).

D'une manière générale, cette station, très dégradée morphologiquement (rectification/incision), semble subir les effets de la succession récente d'années à thermie estivale élevée, le tout dans le contexte des très faibles débits d'étiage qui affectent la Réverotte.

**Etat piscicole et tendance évolutive 2017 :**

Peuplement global en état moyen, en dégradation.

