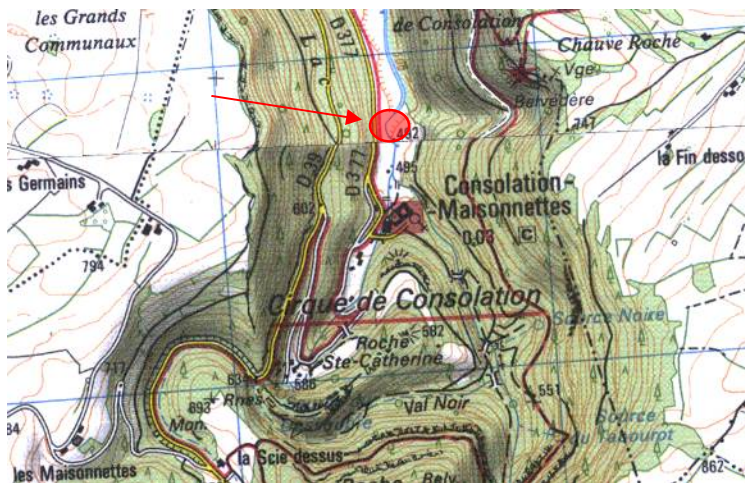


LE DESSOUBE - AVAL SEMINAIRE CONSOLATION



Désignation

Code FDAAPPMA25 : DESS 02 (Réseau+)		Code AERMC : 06020401	
Classification(s) : Réseau annuel FD25 / Suivi qualité Département		Masse d'eau : FRDR634	

Localisation

Commune(s) : Consolation-Maisonnettes		Code INSEE : 25161	
Coordonnées centrales station (L93)	X: 973073	Y: 6679589	
Limite aval (L93)	X: 973125	Y: 6679640	
Limite amont (L93)	X: 973098	Y: 6679523	

Données station

Gestion piscicole : FDAAPPMA 25		Cat. piscicole : 1ère	Réservoir biologique : Oui
Longueur station (m) : 141	Altitude (m) : 496	Surface BV hydro (Km²) : 88,6	
Distance source (Km) : 0,9	Dureté Ca-Mg (mg/L) : 100,0	Pente IGN tronçon (0/00) : 5,1	
Largeur moyenne (m) : 9,4	Section mouillée (m²) : 2,8	Profondeur moyenne (m) : 0,3	

Thermie

Données 2017	Maximum instantané (°C)	15,8
	Amplitude journalière Maximale (°C)	5,7
	Nombre de jours > 19°C	0
	Nombre de jours > 25°C	0
	Moy. des maxi des 30 jours consécutifs les plus chauds (°C)	13,4
Synthèse 10 ans (2008-2017)	Maximum instantané maxi (°C)	17,5 (2015)
	Maximum instantané mini (°C)	13,8 (2013)
	Moy. des maxi des 30 jours consécutifs les plus chauds (°C)	13,1
	Minimum période (°C)	11,7 (2013)
	Maximum période (°C)	15,4 (2015)

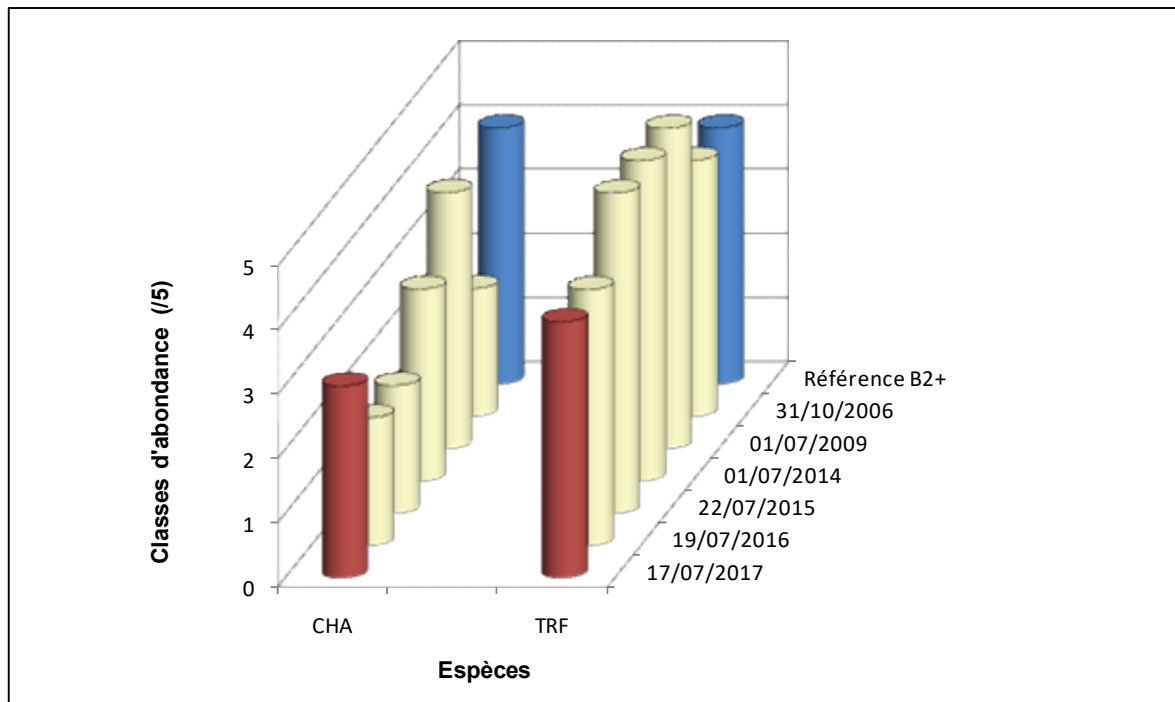
Typologie

Facteur thermique T1 (= 0,55Tmax30j - 4,34) 2008-2017	2,87	NTT 10 ans (0,45T1 + 0,30T2 + 0,25T3)
Facteur thermique T1 (= 0,55Tmax30j - 4,34) 2017	3,03	2,47
Facteur trophique T2 (= 1,17*ln(D*d0) + 1,5)	1,38	Biocénotype
Facteur morphodynamique T3 (= 1,75*ln(100sm/pl²) + 3,92)	3,09	B2+

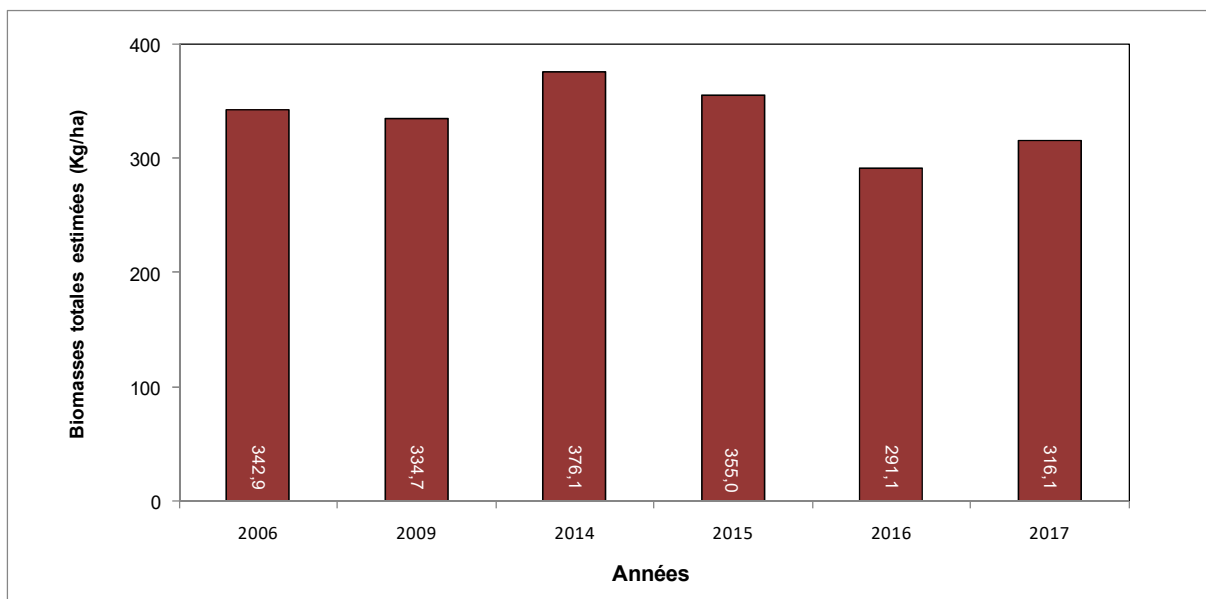
Informations inventaire 2017			
Date inventaire	17/07/2017	Longueur pêchée (m)	140
Nombre d'anodes	3	Largeur moyenne en eau (m)	9,2
Nombre de passages successifs	3	Surface pêchée (m ²)	1288

Résultats inventaire 2017													
Espèces	Données brutes (effectifs)					Estimations stocks en place - Carl & Strub							Taille min-max (mm)
	P1	P2	P3	Total	Efficacité	Effectifs	IC 5%	Densités (ind/10a)	CAN (/5)	Biomasses (Kg/ha)	CAP (/5)	CA (/5)	
CHA	154	84	35	273	0,56	308	23,1	239,1	3	17,1	3	3	22-120
TRF	241	27	7	275	0,88	275	0,0	213,5	4	299,0	5	4	41-572
Total	395	111	42	548	-	583	-	452,6	-	316,1	-	-	-

Confrontation référentiel typologique et données historiques :

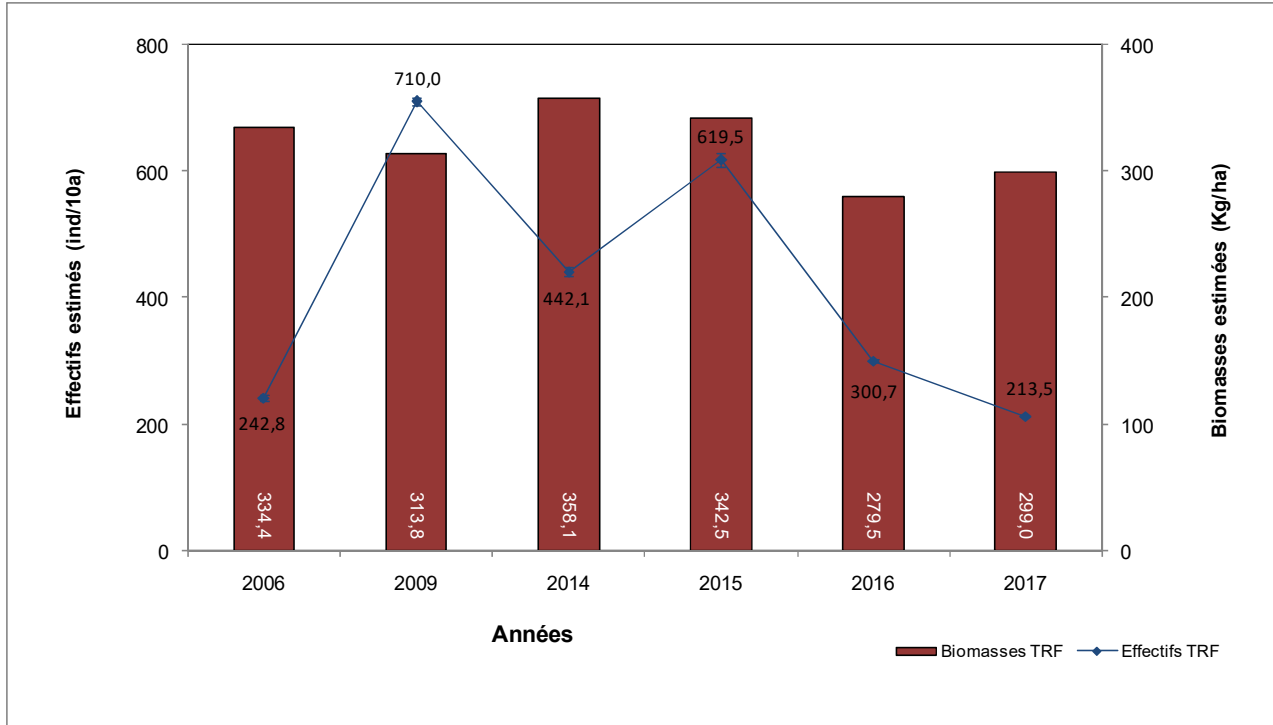


Evolution des biomasses globales :

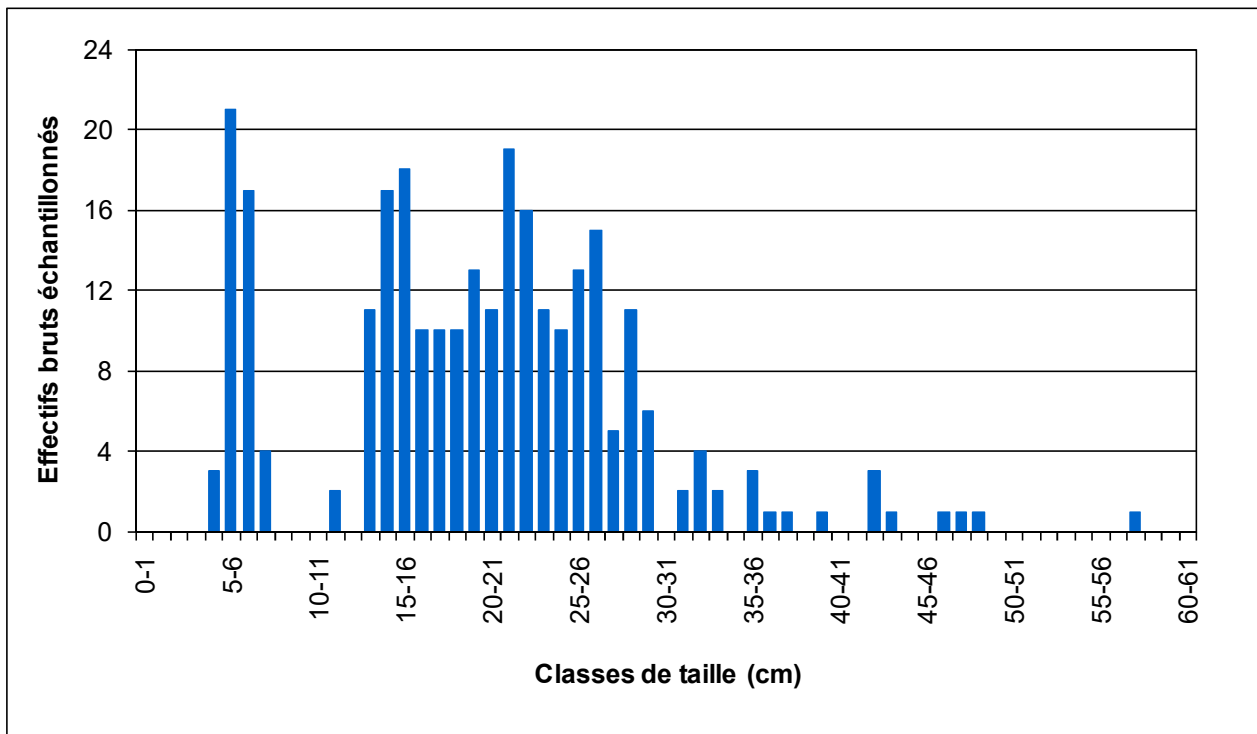


Truite fario (TRF)

Evolution Biomasses et effectifs estimés :

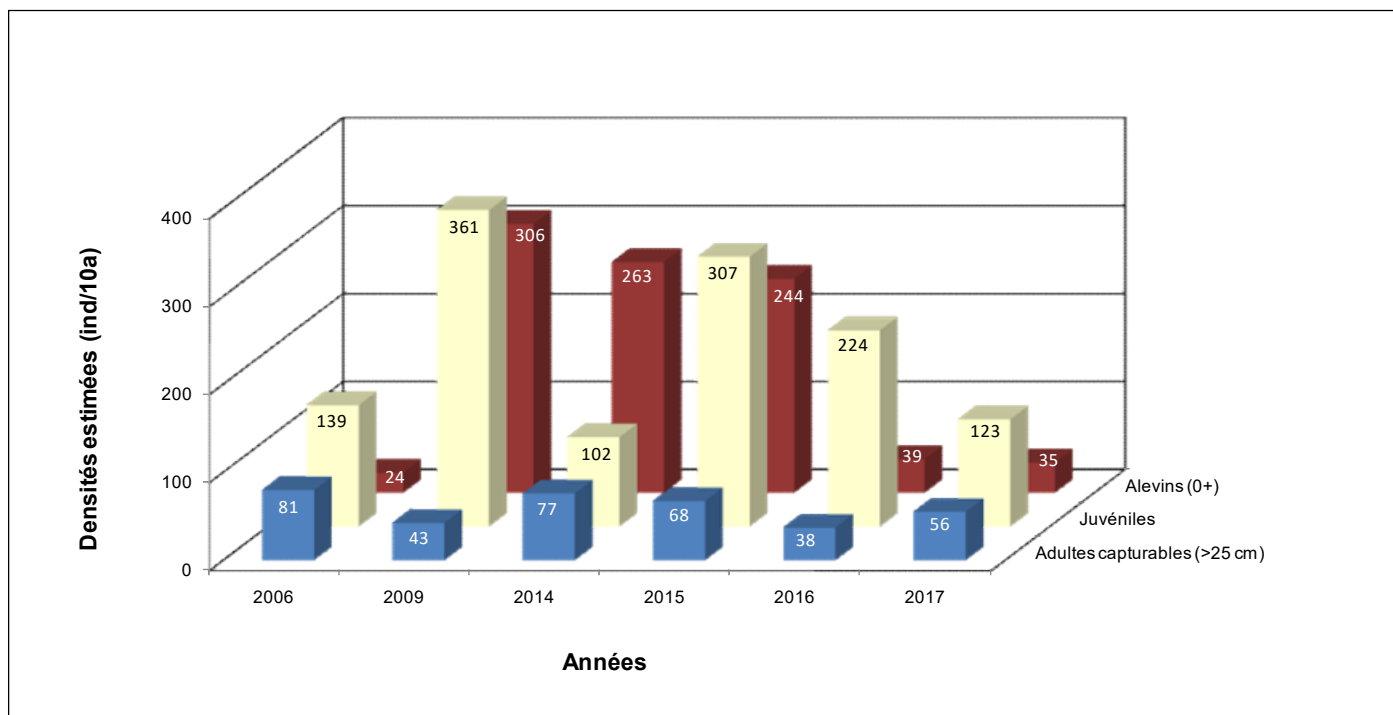


Structure taille / fréquence 2017 (N_{total} = 275 individus) :

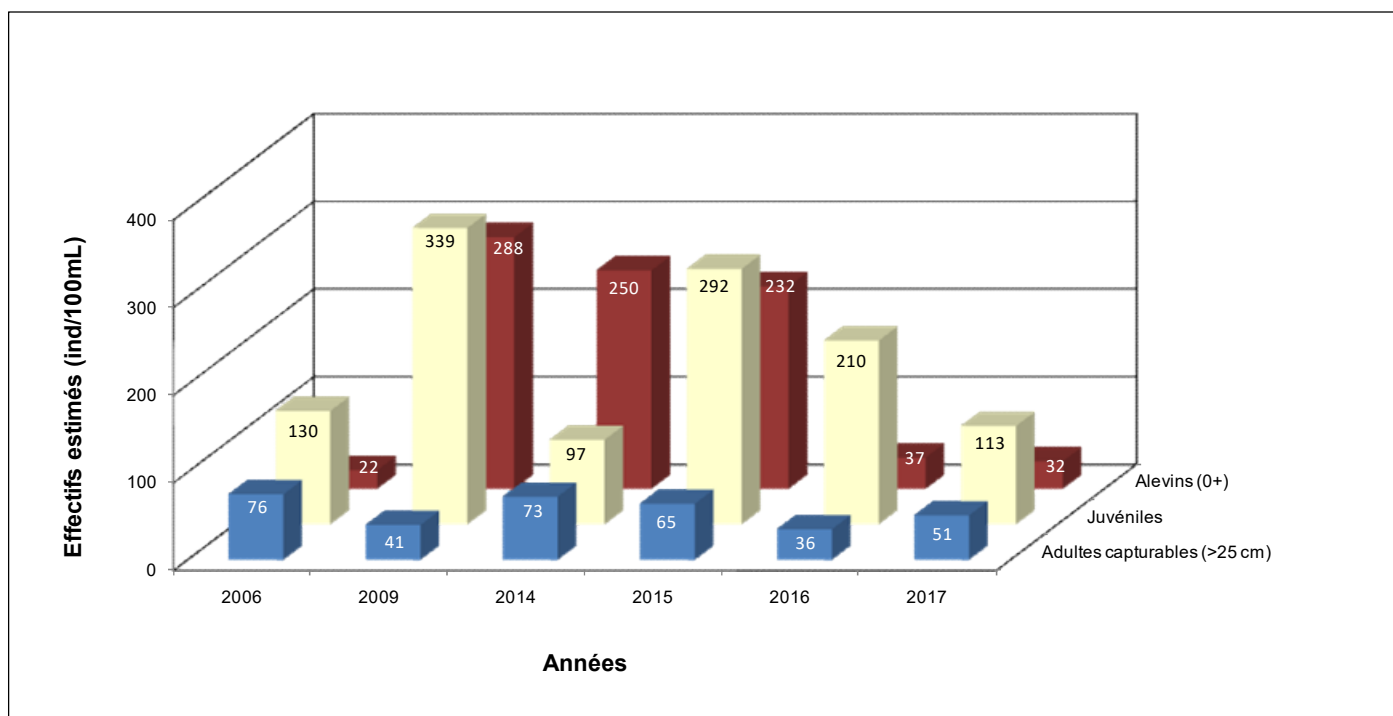


Truite fario (TRF)

Evolution structure globale population TRF - densités surfaciques :

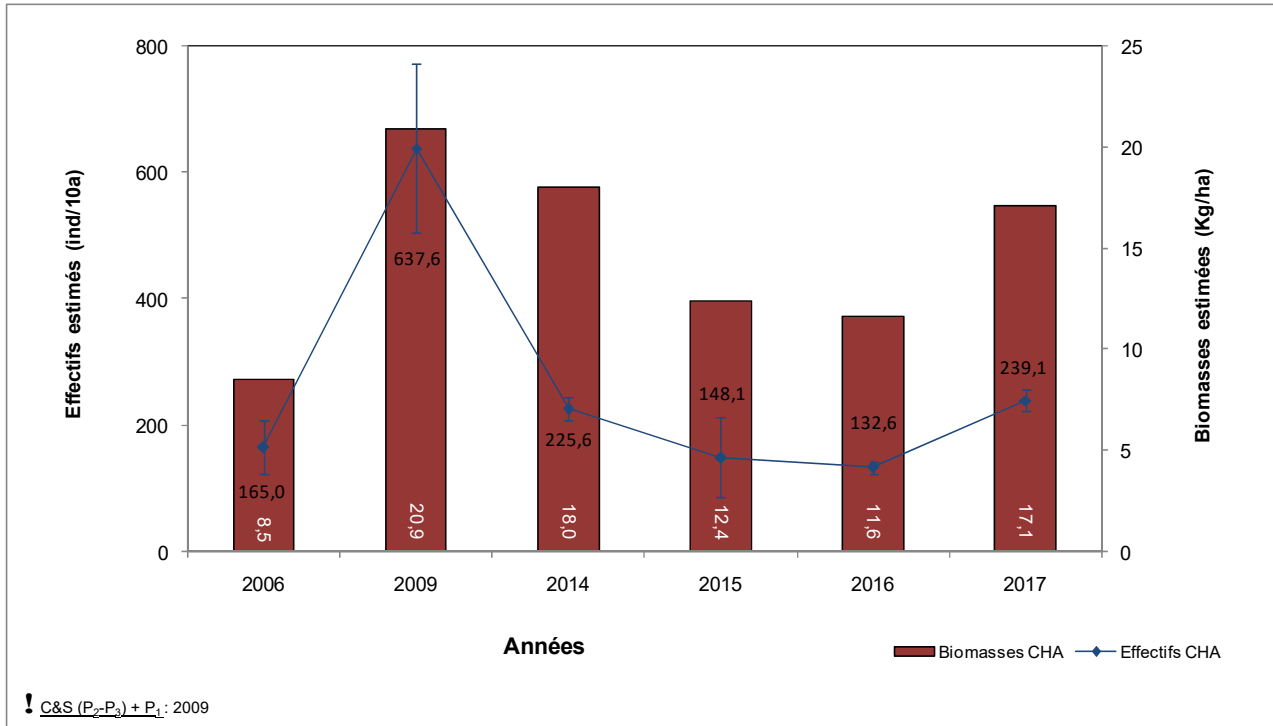


Evolution structure globale population TRF - densités linéaires :

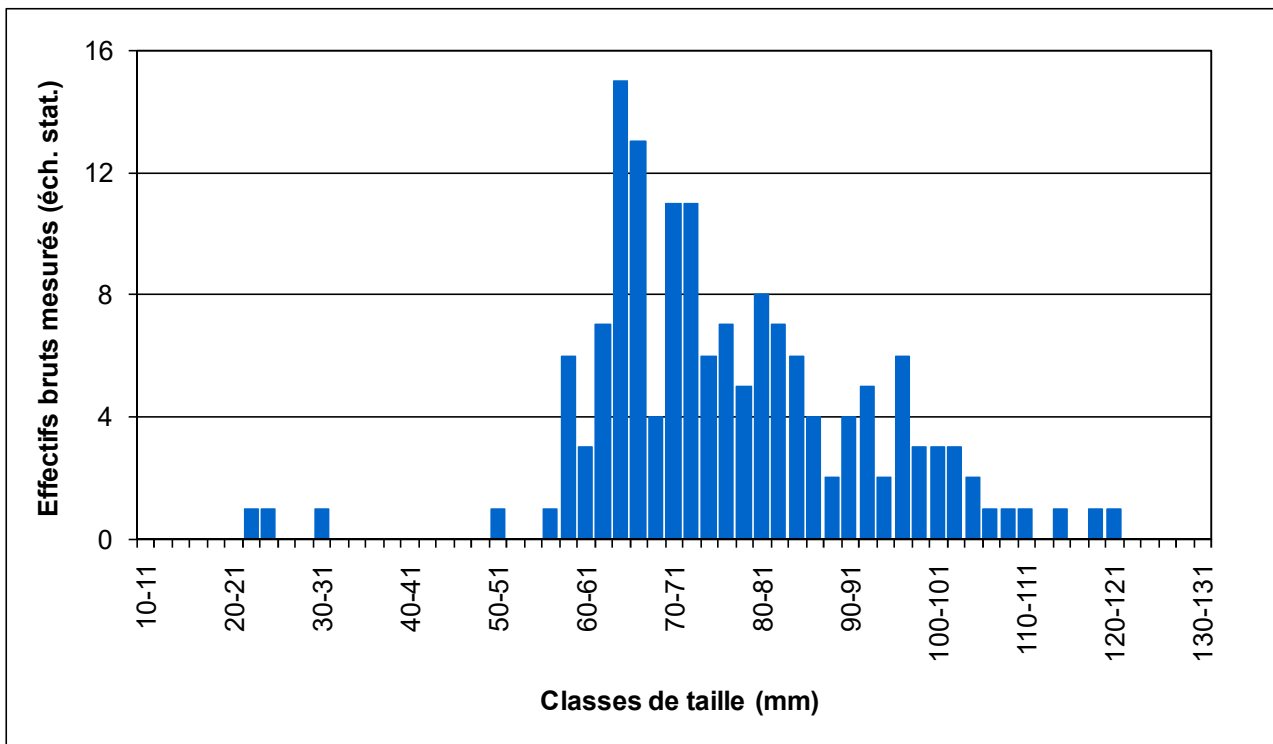


Chabot (CHA)

Evolution Biomasses et effectifs estimés :



Structure taille / fréquence 2017 (N_{statistique} = 154 individus) :



BILAN 2017**Commentaires :**

Peuplement globalement conforme à la référence d'un point de vue qualitatif et quantitatif.

La biomasse de truite reste élevée mais les effectifs chutent en 2017, conséquence de mauvais recrutements 2016 et 2017 affectant alevins et juvéniles.

Le chabot demeure déficitaire bien qu'en légère progression en 2017.

Forte surcharge organique observée (algues) en 2017.

Etat piscicole et tendance évolutive 2017 :

Peuplement global en bon état, stable voire en dégradation modérée

