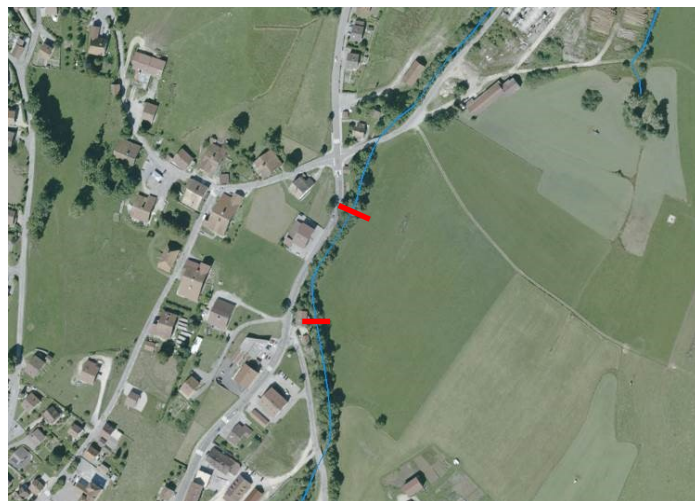
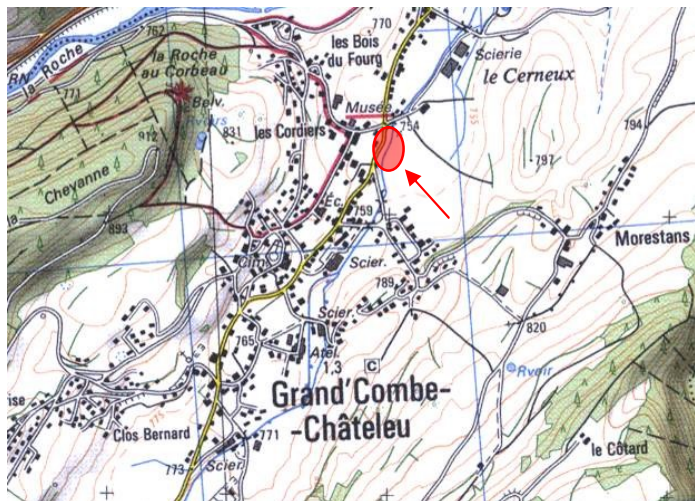


## LE THEVEROT - LES CORDIERS



Désignation			
<b>Code FDAAPPMA25 :</b>	THEV 04 (Réseau)	<b>Code AERMC :</b>	06450700
<b>Classification(s) :</b>	Réseau trisannuel FD25	<b>Masse d'eau :</b>	FRDR10323

Localisation				
<b>Commune(s) :</b>	Grand'Combe-Châteleu	<b>Code INSEE :</b>	25285	
<b>Coordonnées centrales station (L93)</b>	<b>X:</b>	971378	<b>Y:</b>	6664975
<b>Limite aval (L93)</b>	<b>X:</b>	971406	<b>Y:</b>	6665010
<b>Limite amont (L93)</b>	<b>X:</b>	971379	<b>Y:</b>	6664928

Données station			
<b>Gestion piscicole :</b>	AAPPMA Grand'Combe-Châteleu	<b>Cat. piscicole :</b>	1ère
<b>Longueur station (m) :</b>	95	<b>Altitude (m) :</b>	755
<b>Distance source (Km) :</b>	7,9	<b>Dureté Ca-Mg (mg/L) :</b>	100,0
<b>Largeur moyenne (m) :</b>	3,5	<b>Section mouillée (m²) :</b>	0,7
		<b>Réservoir biologique :</b>	Non
		<b>Surface BV hydro (Km²) :</b>	25,9
		<b>Pente IGN tronçon (0/00) :</b>	6,0
		<b>Profondeur moyenne (m) :</b>	0,2

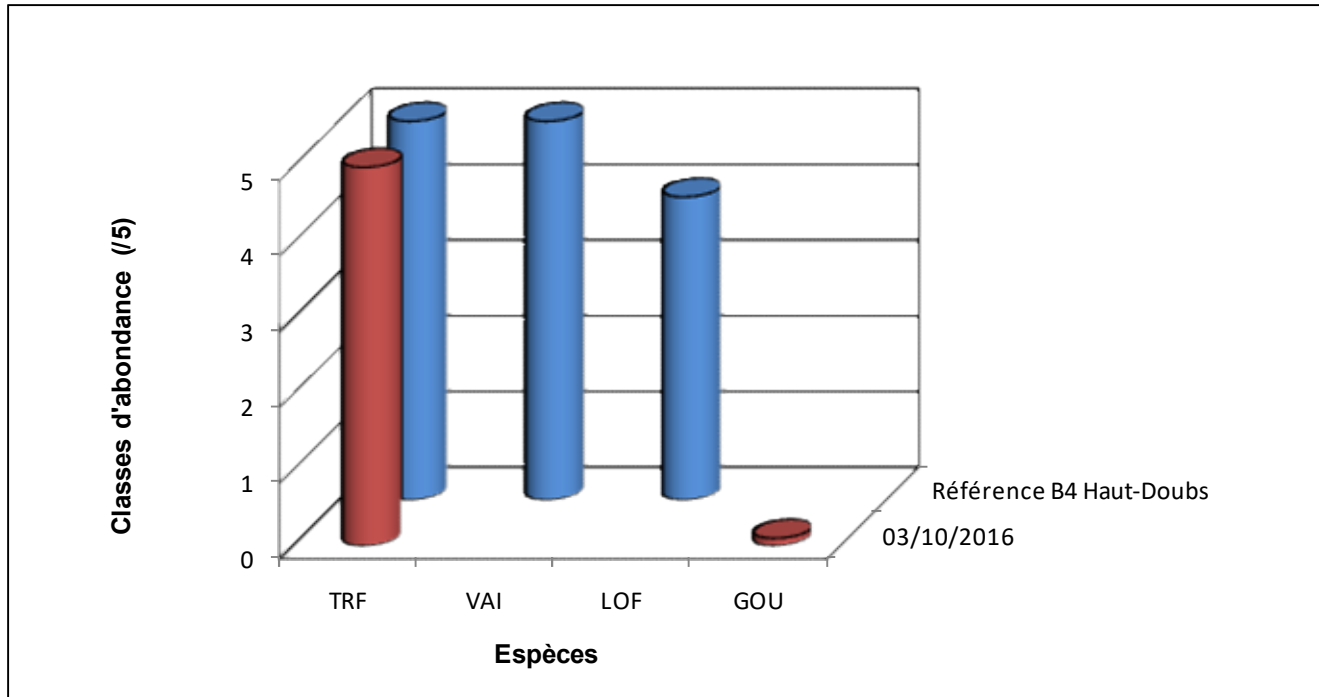
Thermie		
<b>Données 2016</b>	<b>Maximum instantané (°C)</b>	-
	<b>Amplitude journalière Maximale (°C)</b>	-
	<b>Nombre de jours &gt; 19°C</b>	-
	<b>Nombre de jours &gt; 25°C</b>	-
	<b>Moy. des maxi des 30 jours consécutifs les plus chauds (°C)</b>	-
<b>Synthèse 10 ans (2007-2016)</b>	<b>Maximum instantané maxi (°C)</b>	-
	<b>Maximum instantané mini (°C)</b>	-
	<b>Moy. des maxi des 30 jours consécutifs les plus chauds (°C)</b>	15,2 (estimation)
	<b>Minimum période (°C)</b>	-
	<b>Maximum période (°C)</b>	-

Typologie		
<b>Facteur thermique T1 (= 0,55T<sub>max30j</sub> - 4,34) 2007-2016</b>	4,02 (estimation)	<b>NTT 10 ans (0,45T1 + 0,30T2 + 0,25T3)</b>
<b>Facteur thermique T1 (= 0,55T<sub>max30j</sub> - 4,34) 2016</b>	-	3,94
<b>Facteur trophique T2 (= 1,17*ln(D*d0) + 1,5)</b>	3,92	<b>Biocénotype</b>
<b>Facteur morphodynamique T3 (= 1,75*ln(100sm/pl²) + 3,92)</b>	3,83	B4

Informations inventaire 2016			
Date inventaire	03/10/2016	Longueur pêchée (m)	95
Nombre d'anodes	1	Largeur moyenne en eau (m)	3,5
Nombre de passages successifs	2	Surface pêchée (m <sup>2</sup> )	333

Résultats inventaire 2016													
Espèces	Données brutes (effectifs)					Estimations stocks en place - Carl & Strub							Taille min-max (mm)
	P1	P2	P3	Total	Efficacité	Effectifs	IC 5%	Densités (ind/10a)	CAN (/5)	Biomasses (Kg/ha)	CAP (/5)	CA (/5)	
TRF	276	27	-	303	0,91	305	3,2	915,9	5	206,3	5	5	63-307
GOU	1	0	-	1	1,00	1	0	3,0	p	0,4	p	p	122-122
<b>Total</b>	<b>277</b>	<b>27</b>	<b>-</b>	<b>304</b>	<b>-</b>	<b>306</b>	<b>-</b>	<b>918,9</b>	<b>-</b>	<b>206,7</b>	<b>-</b>	<b>-</b>	<b>-</b>

### Confrontation référentiel typologique et données historiques :

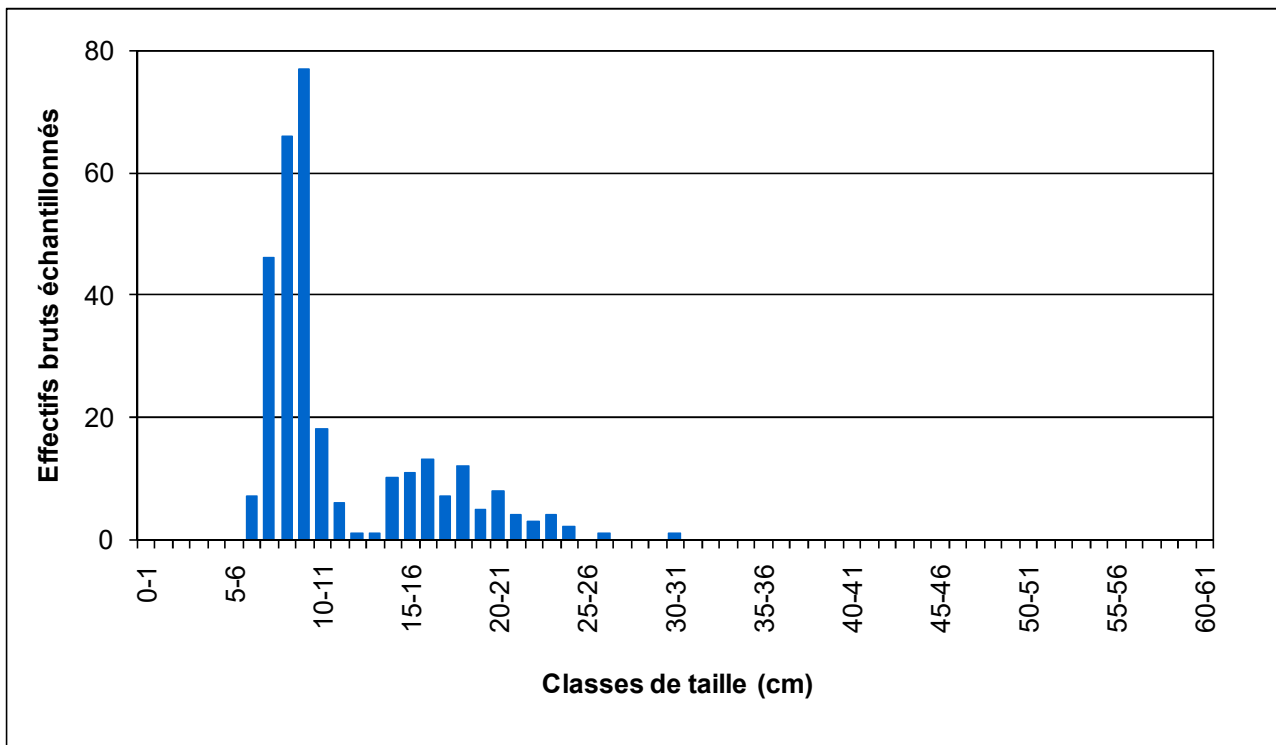


### Evolution des biomasses globales :

Aucune donnée antérieure

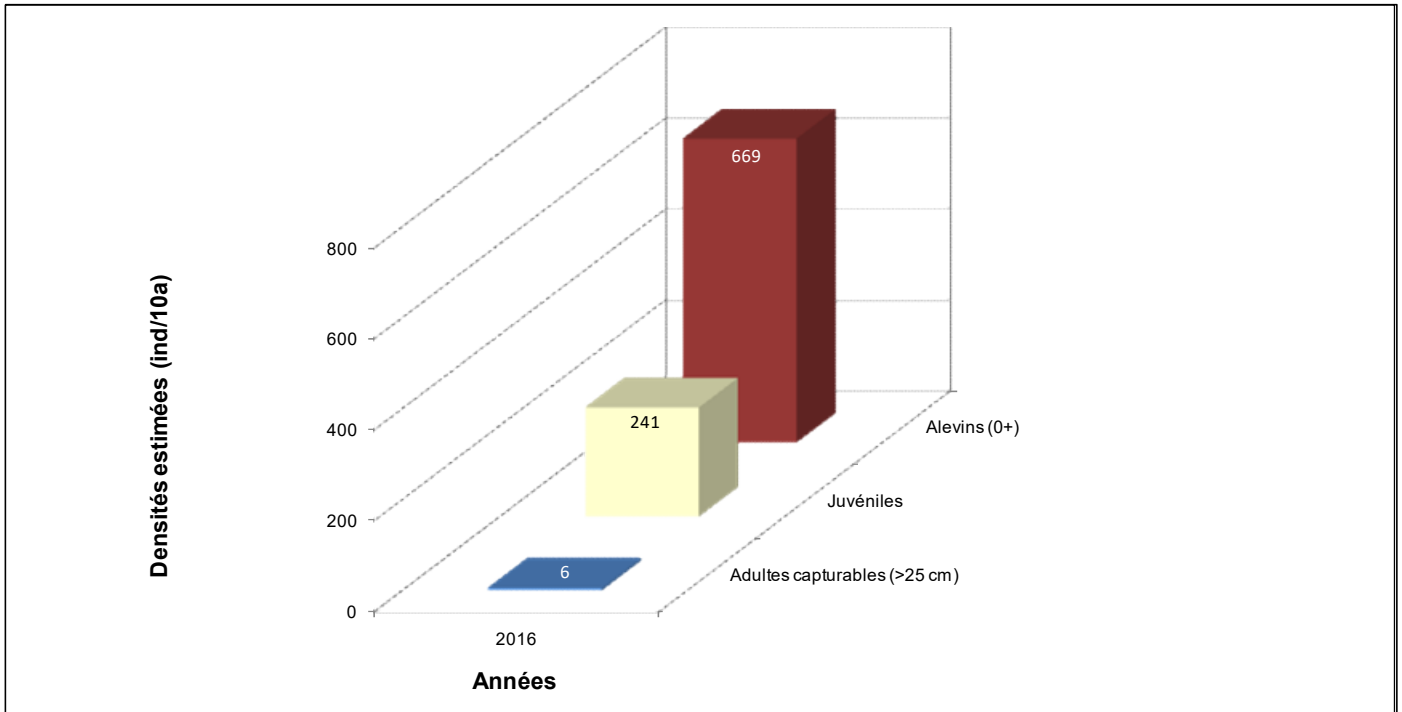
**Truite fario (TRF)****Evolution Biomasses et effectifs estimés :**

Aucune donnée antérieure

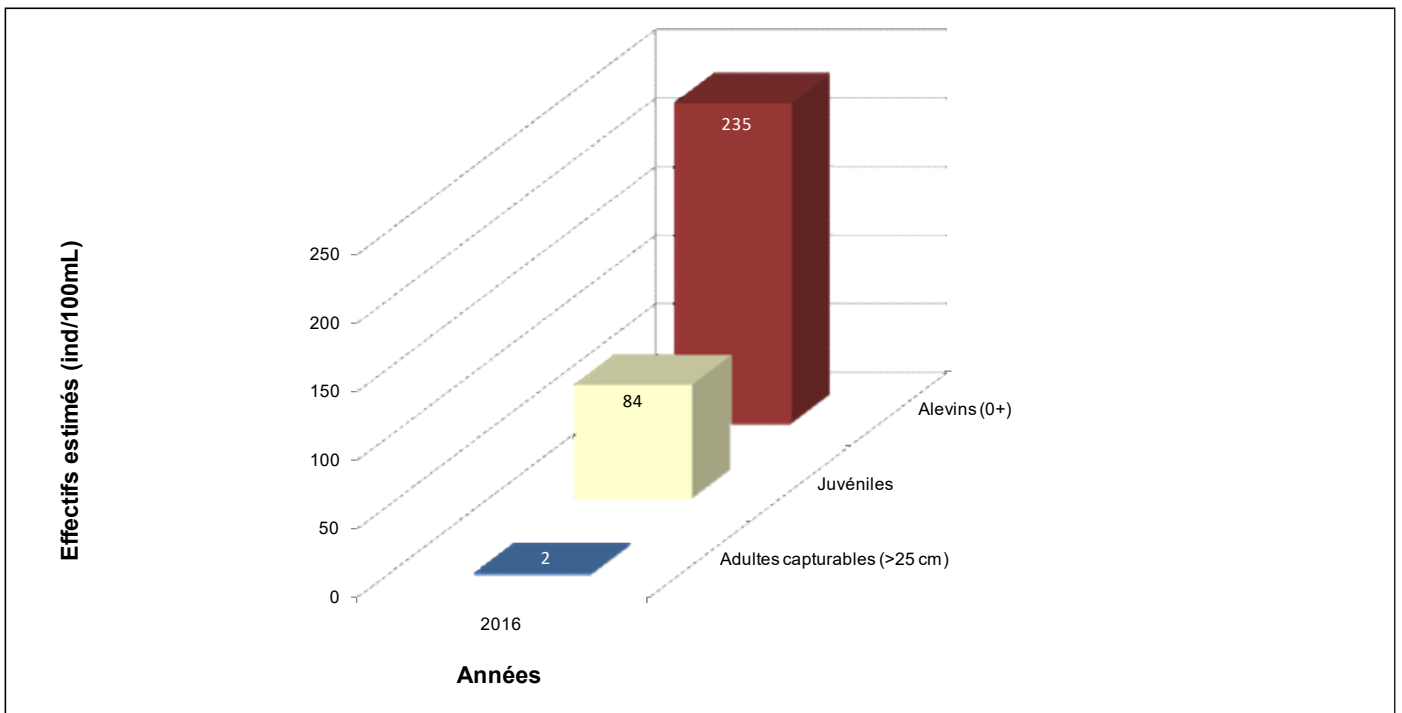
**Structure taille / fréquence 2016 (N<sub>total</sub> = 303 individus) :**

## Truite fario (TRF)

### Evolution structure globale population TRF - densités surfaciques :



### Evolution structure globale population TRF - densités linéaires :



**BILAN 2016****Commentaires :**

Hormis la présence d'un anecdotique goujon (présence du Doubs à proximité), la truite fario est la seule espèce capturée. La typologie estimée aurait pourtant permis la présence du vairon et de la loche franche en densités notables. A préciser par les prochains suivis.

La truite présente des densités numériques fortes, largement soutenues par un fort recrutement annuel et de nombreux juvéniles, tandis que les individus de plus grande taille se font rares.

**Etat piscicole et tendance évolutive 2016 :**

Peuplement global en état moyen à bon / Evolution non connue

